



РОССИЙСКО-КИТАЙСКАЯ ПАЛАТА
ПО СОДЕЙСТВИЮ ТОРГОВЛЕ МАШИНО-
ТЕХНИЧЕСКОЙ И ИННОВАЦИОННОЙ
ПРОДУКЦИЕЙ



2026 22.06
—
26.06

Вторая международная
стажировка
**Здравоохранение
Восточной Азии**
Республика Корея,
Сеул

*Обмен опытом между
странами. Посещение ведущих
медицинских организаций*



РУКОВОДИТЕЛЬ
отраслевой журнал

Опыт первой стажировки

Дата проведения: 13–17 апреля 2026 года

Место проведения: г. Сеул (Республика Корея)

Участники: В составе делегации, сформированной для участия в стажировке, присутствовали 15 руководителей высшего звена системы здравоохранения Российской Федерации. В делегацию вошли представители органов исполнительной власти в сфере здравоохранения, а также представители Московской области, Краснодарского края, Новосибирской области, Республики Дагестан и других субъектов Российской Федерации.

Ключевые направления обмена опытом

В ходе деловых встреч особое внимание было уделено следующим аспектам:

- **Цифровизация (EMR):** Интегрированное управление медицинскими данными в режиме реального времени и эффективный обмен информацией между персоналом.
- **Искусственный интеллект:** Практическое применение AI в реабилитации и диагностике.
- **Менеджмент:** Организационная и лечебная работа в учреждениях экспертного класса.

Итоги и результаты

В рамках сессии был произведен обмен контактами и мнениями между российскими и корейскими специалистами. Сформировано понимание возможных форматов дальнейшего взаимодействия и совместной работы в сфере здравоохранения между Российской Федерацией и Республикой Корея. Помимо официальной части, участники использовали возможности нетворкинга для укрепления связей между региональными министерствами и ведомствами РФ.

Отчет о прохождении первой стажировки доступен по QR-коду



Программа стажировки

Республика Корея, Сеул

Новская Надежда Витальевна
Руководитель проекта

✉ n.filatova@orukovodstve.ru

☎ +7 (915) 261–82–02

22 июня

Прибытие в Сеул – Трансфер из аэропорта, размещение в отеле

Экскурсионная программа: Примерка традиционного корейского костюма, Посещение дворца Кёнбоккун, Площадь Кванхвамун и ручей Чхонгечхон

Ужин в ресторане

23 июня

Визит и деловая встреча с представителями **CHA ILSAN Medical Center**

Обед: Традиционная корейская кухня

Визит и деловая встреча с представителями **Sungkyunkwan University School of Medicine**

Вечерний яхт-тур на закате

Ужин (Hanwoo в районе Majang-dong)



24 июня

Визит в клинику **Seoul National University Bundang Hospital (SNUBH)**

Обед в ресторане

Свободный шопинг: **Myeong-dong**

Ужин: Традиционная корейская ханчжонсик

25 июня

Визит в **KNIDI**

Обед

Экскурсионная программа: **Starfield COEX** и Посещение храма **Бонынса (Bongeunsa)**

Посещение **Seoul Sky Tower**

Ужин: Fine Dining

26 июня

Ранний выезд из отеля

Завтрак

Трансфер в международный аэропорт Инчхон. **Завершение программы**

Проживание

Novotel Ambassador Seoul Yongsan — Seoul Dragon City — отель 5* в Сеуле, расположенный на территории комплекса Dragon City, стильном гостиничном комплексе в Йонгсане. В отеле есть представительский лаунж на 40-м этаже с видом на Сеул, который обеспечивает прямой доступ к уникальному сооружению, подвешенному между двумя башнями, заполненными развлекательными заведениями



Во всех номерах отеля Yongsan KTX Station установлен диван и рабочий стол. В числе удобств телевизор с плоским экраном и спутниковыми каналами, холодильник и электрический чайник, кондиционер, фен, утюг, чай/кофе в номерах, микроволновая печь, сейф, отопление, терраса, мини-бар. В распоряжении гостей собственная ванная комната с душевым уголком. Также гости могут посещать фитнес-центр, бассейн и сауну отеля.



В ресторане Food Exchange подают завтрак «шведский стол», а в ресторане A La Maison — закуски и чай. Тем, кому не хочется покидать свой номер, предлагается круглосуточное обслуживание номеров. К услугам гостей также 4 кофейни/кафе с легкими закусками.



22 июня (день 1)

- **Прибытие в Сеул – Трансфер из аэропорта, размещение в отеле**
- **15:00–17:30 Экскурсионная программа**



Примерка традиционного корейского костюма (люкс-ханбок)

Люкс-ханбок – это не просто одежда, это воплощение корейской души, застывшая в шелках и линиях. Это торжественный наряд, который надевали в особые моменты жизни – на свадьбы, праздники, церемонии, и он являлся символом статуса и благородства.



Посещение дворца Кёнбоккун (Gyeongbokgung)

Кёнбоккун – сердце Сеула, величественный дворец, застывший во времени. Среди каменных стен и пышных садов оживает история династии Чосон. Яркие залы, изящные павильоны и тихий секретный сад создают атмосферу умиротворения и гармонии. Кёнбоккун – это поэма в камне, воплощение корейской красоты и величия.



Площадь Кванхвамун и ручей Чхонгечхон

Площадь Кванхвамун – место, где древняя история встречается с современностью. Величественные ворота Кванхвамун, символ города, возвышаются над оживленной площадью, а вокруг раскинулись дворцы и музеи. Рядом течет ручей **Чхонгечхон**. Когда-то заброшенный, он был бережно восстановлен и превратился в оазис спокойствия в центре мегаполиса. Прогулка вдоль его берегов – это возможность отдохнуть от городской суеты и насладиться красотой природы.

- **18:30–20:00 Ужин: Makino Chaya — люксовый буфет**

Ресторан работает по концепции «От моего моря — к вашему столу» и предлагает широкий выбор блюд премиум-класса в формате буфета, включая корейскую, европейскую, китайскую, японскую кухни, а также разнообразные десерты.

Особенностью ресторана является богатый ассортимент блюд, таких как морепродукты, суши и сашими, стейки, жареный абалон (морское ушко), а также традиционные корейские закуски.

**В качестве альтернативы будут доступны блюда, приготовленные в соответствии с нормами халяль*

23 июня (день 2)

09:00 – 12:00 Визит в **CHA ILSAN Medical Center (Больница CHA в Ильсане)**



Ильсан Ча Больница (CHA Ilsan Medical Center) — это один из крупнейших специализированных медицинских центров для женщин и детей в Южной Корее. Больница находится в районе Ильсан города Коян (Goyang), недалеко от станции метро Маду.

- Общее число коек: до 400
- Признана Министерством здравоохранения как сертифицированное медицинское учреждение 2-го уровня
- Специализация: женское здоровье, акушерство, гинекология, онкология, детские заболевания

Особенности медицинского центра CHA Ilsan (Ильсанская больница CHA)

1. Крупнейшая в Корее специализированная больница для женщин и детей. Больница располагает примерно 400 койками, более 80 врачами, 9 специализированными центрами и 15 клиническими отделениями. Особое внимание уделяется медицинскому обслуживанию женщин на всех этапах жизни: беременность, роды, гинекология, женская онкология и др.
2. Специализация на родах и уходе за матерью и новорожденными. Родильный центр оснащён системой интенсивного наблюдения за беременными группы высокого риска и работает в режиме 24/7. Имеется отделение интенсивной терапии новорождённых (NICU) с современным оборудованием, обеспечивающее максимальную безопасность матери и ребёнка.
3. Центр репродуктивной медицины и лечения бесплодия. Центр лечения бесплодия CHA — один из самых известных в Корее, с богатой историей клинических достижений. Применяются современные технологии: ЭКО, ICSI, криоконсервация яйцеклеток и эмбрионов, что позволяет повышать показатели успешной беременности.
4. Женская онкология и малоинвазивная хирургия. Работают специализированные центры: гинекологической онкологии, рака молочной железы, рака щитовидной железы. Широко используются лапароскопические и роботизированные операции, минимизирующие травматичность и ускоряющие восстановление. Предлагаются программы сохранения фертильности для онкопациенток.
5. Современные внутренние отделения и чек-ап программы. Центр внутренней медицины предоставляет комплексную диагностику и лечение (гастроэнтерология, эндокринология, пульмонология и др.). Центр медицинских обследований внедряет концепцию гендерной медицины (Gender-based medicine) — диагностика и профилактика с учётом пола пациента.
6. Международный медицинский центр. International Healthcare Center оказывает поддержку иностранным пациентам: многоязычное сопровождение, координация лечения, one-stop сервис.

Встреча с руководством учреждений

Круглые столы по вопросам медицинского страхования

Ознакомление с деятельностью учреждений. Экскурсии по ведущим отделениям

➤ **12:20–13:20 Обед**

➤ **13:20–14:10 Отъезд в Sungkyunkwan University School of Medicine**

➤ **14:30-16:00 Sungkyunkwan University School of Medicine**

Визит в целях изучения подходов к подготовке кадров для высокотехнологичной медицины и интеграции науки и



Sungkyunkwan University School of Medicine (SKKUSM) – один из ведущих медицинских вузов Южной Кореи, известный своими инновациями в образовании, исследованиях и клинической практике. *Посещение SKKUSM будет особенно интересно главным врачам, стремящимся к обмену опытом, внедрению передовых технологий и улучшению качества медицинского обслуживания.*

- 1. Передовые медицинские технологии:** SKKUSM активно внедряет и разрабатывает инновационные медицинские технологии, включая роботизированную хирургию, искусственный интеллект в диагностике, телемедицину и персонализированную медицину.
- 2. Сильная исследовательская база:** Университет проводит передовые исследования в различных областях медицины, что позволяет быть в курсе последних научных достижений и потенциально внедрять их в клиническую практику.
- 3. Ориентация на пациента:** SKKUSM уделяет большое внимание улучшению опыта пациентов и повышению качества обслуживания.
- 4. Эффективная система управления больницей:** Университетская больница SKKU (SKKU Hospital) является примером эффективного управления и организации медицинского учреждения.
- 5. Возможность сотрудничества:** Посещение может стать началом долгосрочного сотрудничества в области обмена опытом, проведения совместных исследований и обучения персонала.
- 6. Изучение корейской системы здравоохранения:** Возможность ознакомиться с особенностями организации и функционирования системы здравоохранения Южной Кореи.

Встреча с руководством учреждения

Круглые столы по вопросам искусственного интеллекта

Ознакомление с деятельностью учреждений. Экскурсии по ведущим отделениям

- **16:00-17:00 Трансфер в Сеул.**
- **18:30-19:10 Трансфер к месту яхтенной прогулки.**
- **19:20–20:30 Вечерний яхт тур с вином и закусками**



Яхт-тур по реке Хан - это незабываемое приключение, предлагающее захватывающие виды на городские пейзажи, знаменитые достопримечательности, такие как башня N Seoul Tower и мост Банпо, а также живописные набережные. Это идеальный способ отдохнуть от суеты города и увидеть его с совершенно новой перспективы.

- **16:00-17:00 Трансфер в ресторан**
- **18:30-19:10 Ужин.** Преимущества премиум корейской говядины Hanwoo в районе Majang-dong.

**В качестве альтернативы будут доступны блюда, приготовленные в соответствии с нормами халяль*

- **Трансфер в отель. Отдых**

24 июня (день 3)

08:30 – 12:00 Визит в **Seoul National University Bundang Hospital (SNUBH)**



K-Smart Medical Innovation. Посещение Центра умных медицинских инноваций. Больница Сеульского национального университета в Бундане (SNUBH). **Центр умных медицинских инноваций при больнице Сеульского национального университета в Бундане** — это пространство медицинских инноваций, где передовые IT-технологии, такие как искусственный интеллект (AI), большие данные (Big Data), IoT и робототехника, интегрированы в медицинскую практику.

В рамках визита участники смогут ознакомиться с стратегией цифровой трансформации больницы, умными клиническими процессами и системами автоматизации медицинских услуг, а также понять модель и структуру функционирования корейской «умной больницы».

Основное содержание

1. Умные медицинские системы на базе AI и Big Data

- Автономные роботы, дистанционный мониторинг и другие технологии автоматизации больницы
- Платформа медицинских инноваций, объединяющая медицину, IT и промышленность

2. K-Medical

Ознакомление с системой EMR и передовыми системами управления пациентами. Больница Сеульского национального университета в Бундане является больницей мирового уровня, которая с помощью собственной системы. EMR (электронной медицинской документации) «BESTCare» осуществляет полностью цифровое и интегрированное управление медицинскими данными пациентов, включая историю лечения, результаты обследований, медицинские изображения и назначения.

Основное содержание:

- Система интегрированного управления медицинской информацией пациентов в реальном времени
- Управление «путём пациента» (Patient Journey) на основе EMR
- Эффективный обмен информацией между медицинским персоналом и повышение качества и скорости лечения
- Международный сертификат цифровой больницы высшего уровня — HIMSS Stage 7

Данная программа представляет собой бенчмаркинг-визит в ведущую «умную больницу» Кореи с целью изучения модели цифрового управления медицинскими услугами и передовых систем работы с пациентами мирового уровня.

Встреча с руководством центра

Круглый стол по вопросам применения искусственного интеллекта в медучреждениях

Ознакомление с деятельностью учреждения. Экскурсия по ведущим отделениям

➤ **12:00-13:10 Обед в ресторане Two Pined Peter**

➤ **Трансфер в Сеул**

➤ **14:20–18:30 Свободный шопинг в Мёндоне. Ужин.**

Myeong-dong — Сердце Сеула, для иностранных гостей Мёндон — самый известный и оживлённый торговый район Сеула. Это динамичный район, где в одном пешеходном пространстве сосредоточены шопинг, K-beauty, мода, уличная еда, и т.д.



25 июня (день 4)

09:00 – 12:00 Визит в KHIDI (Korea Health Industry Development Institute)

Корейский институт развития индустрии здравоохранения (Korea Health Industry Development Institute, KHIDI) — государственное учреждение, которое оказывает профессиональную и систематическую поддержку в развитии отечественной индустрии здравоохранения и совершенствовании медицинских услуг.



Ключевые области специализации

- **Биофармацевтика:** Разработка новых лекарств, биосимиляров, вакцин и других биофармацевтических продуктов.
- **Медицинское оборудование:** Разработка и производство инновационного медицинского оборудования, включая диагностическое оборудование, хирургические инструменты и имплантаты.
- **Медицинские услуги:** Улучшение качества и доступности медицинских услуг, развитие телемедицины и других инновационных форм оказания медицинской помощи.
- **Традиционная медицина:** Исследование и развитие традиционной корейской медицины (Hanbang).
- **Здоровье населения:** Профилактика заболеваний, продвижение здорового образа жизни и улучшение общественного здоровья.

Международное сотрудничество: Институт активно сотрудничает с международными организациями и странами в области здравоохранения, обмениваясь опытом и технологиями.

- **12:20–13:40 Обед:** Традиционная корейская кухня (**Ханчжонщик (한정식)** — традиционный корейский стол с множеством блюд, подаваемых одновременно)

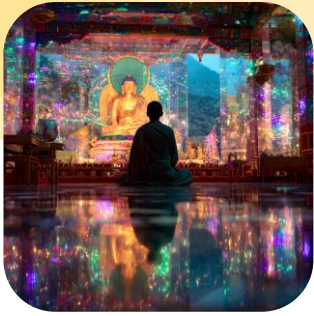
- Трансфер в Сеул

- **13:40-16:00 Посещение Starfield COEX — Библиотека Starfield**



Библиотека Starfield в Сеуле – это захватывающее дух пространство, где современные технологии встречаются с любовью к книгам. Огромные книжные полки, уходящие ввысь, создают ощущение погружения в бесконечный мир знаний. Яркий, просторный интерьер, наполненный естественным светом, приглашает к чтению и размышлениям. Это не просто библиотека, а культурный центр, предлагающий разнообразные мероприятия и вдохновляющий на новые открытия. Starfield Library – это место, где можно потеряться во времени и найти себя в книгах.

➤ Посещение храма Бонынса (Bongeunsa)



Храм Бонынса — один из самых известных буддийских храмов Сеула, расположенный в районе Каннам, напротив современного комплекса COEX. Он был основан в 794 году во времена династии Силла и имеет более чем 1200-летнюю историю. Несмотря на расположение в центре современного города, храм сохраняет атмосферу спокойствия и духовности. Это место, где можно познакомиться с корейской буддийской культурой и традициями.



Бонынса — это уникальное сочетание древней духовной культуры и современной городской среды, популярное место как среди туристов, так и среди местных жителей.

➤ **17:00 Переезд в Lotte World Mall**

➤ **17:30-18:30 Seoul Sky Tower**

Seoul Sky — премиальная обзорная площадка, расположенная на верхних этажах башни Lotte World Tower.

Seoul Sky Tower — это впечатляющее сооружение, возвышающееся над горизонтом Сеула. Это одна из самых высоких башен в мире, предлагающая захватывающие панорамные виды на город и его окрестности.



➤ **18:30 Трансфер в отель**

➤ **19:30-21:00 Ужин Fine Dining «A LA MAISON WINE & DINE»**

Fine Dining в Сеуле - это погружение в корейскую культуру, традиции и инновации, представленные в изысканной форме. Вот что вас ждет:

- **Элегантность и минимализм:** Многие рестораны Fine Dining в Сеуле придерживаются минималистичного дизайна, сочетающего современные элементы с традиционными корейскими мотивами. Ожидайте спокойную, умиротворяющую атмосферу, располагающую к неспешному наслаждению едой.
- **Внимание к деталям:** Каждая деталь, от сервировки стола до освещения, тщательно продумана, чтобы создать незабываемое впечатление.
- **Персонализированный сервис:** Обслуживающий персонал обычно очень внимателен, профессионален и готов предоставить подробную информацию о каждом блюде и ингредиентах.



26 июня (день 5)

- Выезд из отеля до 12:00
- Завтрак
- Трансфер в международный аэропорт Инчхон
- Завершение программы.

Что включено в программу стажировки:

- рабочая деловая программа,
- встречи с руководством учреждений,
- профессиональный русскоязычный переводчик,
- проживание в одноместном номере;
- транспорт на протяжении всей программы,
- питание 3 раза в день,
- входные билеты на экскурсионные объекты,
- сопровождение представителя организационного комитета.
- именные сертификаты для каждого участника.

Цель стажировки: Ознакомление с системой здравоохранения Южной Кореи и поиск новых путей сотрудничества



Новская Надежда Витальевна

Руководитель проекта
n.filatova@orukovodstve.ru

+7 (915) 261-82-02
(telegram, Макс)