

ОПИСАНИЕ МЕСТОПОЛОЖЕНИЯ ГРАНИЦ
Публичный сервитут в целях размещения существующего объекта
электросетевого хозяйства ВЛ 35кВ «Запрудня-Фарфоровая»
(наименование объекта, местоположение границ которого описано
(далее - объект))

Раздел 1

Сведения об объекте		
№ п/п	Характеристика объекта	Описание характеристики
1	2	3
1	Местоположение объекта	Московская область, Талдомский городской округ
2	Площадь объекта \pm величина погрешности определения площади ($P \pm \text{Дельта } P$)	487340 кв.м. \pm 244 кв.
3	Иные характеристики объекта	Публичный сервитут в целях размещения существующего объекта электросетевого хозяйства ВЛ 35кВ «Запрудня-Фарфоровая» сроком действия 49 лет в интересах Публичного акционерного общества «Россети Московский регион»

Местоположение публичного сервитута: Московская область, Талдомский городской округ			
Система координат		МСК-50, зона 2	
Метод определения координат		Аналитический	
Обозначение характерных точек границ	Координаты, м		Средняя квадратическая погрешность положения характерной точки (Mt), м
	X	Y	
1	2	3	4
1	558623.57	2184201.76	0.10
2	558618.91	2184206.47	0.10
3	558597.73	2184227.90	0.10
4	558571.20	2184201.78	0.10
5	558562.14	2184210.64	0.10
6	558536.01	2184200.78	0.10
7	558525.62	2184196.87	0.10
8	558524.16	2184199.74	0.10
9	558499.18	2184248.87	0.10
10	558495.70	2184255.71	0.10
11	558467.43	2184311.34	0.10
12	558397.90	2184448.11	0.10
13	558334.76	2184572.33	0.10
14	558262.81	2184713.87	0.10
15	558258.43	2184722.49	0.10
16	558256.83	2184725.63	0.10
17	558217.44	2184803.12	0.10
18	558216.12	2184805.72	0.10
19	558198.16	2184841.04	0.10
20	558131.07	2184973.03	0.10
21	558122.64	2184989.60	0.10
22	558121.36	2184992.12	0.10
23	558071.02	2185091.14	0.10
24	558031.74	2185168.43	0.10
25	558017.61	2185196.21	0.10
26	558017.53	2185196.37	0.10
27	557973.99	2185278.27	0.10
28	557972.25	2185281.56	0.10
29	557959.39	2185305.74	0.10
30	557959.00	2185306.47	0.10
31	557895.94	2185425.11	0.10
32	557892.35	2185431.87	0.10
33	557843.07	2185524.77	0.10
34	557839.09	2185532.29	0.10
35	557789.23	2185622.73	0.10
36	557784.89	2185630.60	0.10
37	557778.88	2185641.51	0.10

38	557769.84	2185657.90	0.10
39	557765.67	2185665.47	0.10
40	557739.77	2185712.46	0.10
41	557737.55	2185716.48	0.10
42	557705.84	2185774.00	0.10
43	557702.71	2185779.69	0.10
44	557695.38	2185792.98	0.10
45	557673.46	2185832.74	0.10
46	557671.54	2185836.23	0.10
47	557663.12	2185851.50	0.10
48	557659.46	2185858.14	0.10
49	557615.93	2185937.10	0.10
50	557543.66	2186068.20	0.10
51	557467.04	2186207.18	0.10
52	557462.93	2186301.94	0.10
53	557457.08	2186436.99	0.10
54	557451.30	2186570.06	0.10
55	557445.19	2186710.85	0.10
56	557439.69	2186837.74	0.10
57	557438.64	2186861.99	0.10
58	557438.47	2186865.84	0.10
59	557433.83	2186972.82	0.10
60	557427.81	2187111.64	0.10
61	557421.34	2187260.76	0.10
62	557446.07	2187456.03	0.10
63	557469.18	2187638.53	0.10
64	557462.88	2187764.95	0.10
65	557460.21	2187818.48	0.10
66	557458.33	2187856.13	0.10
67	557450.57	2188011.77	0.10
68	557441.57	2188192.22	0.10
69	557431.94	2188385.28	0.10
70	557350.86	2188602.27	0.10
71	557190.31	2188766.37	0.10
72	557020.11	2188940.34	0.10
73	556859.42	2189104.58	0.10
74	556677.39	2189241.90	0.10
75	556522.73	2189358.57	0.10
76	556379.19	2189466.85	0.10
77	556317.57	2189674.12	0.10
78	556252.09	2189894.37	0.10
79	556197.08	2190079.41	0.10
80	556225.57	2190300.20	0.10
81	556254.69	2190525.80	0.10
82	556279.19	2190715.66	0.10
83	556414.91	2190761.13	0.10

84	556662.94	2190770.58	0.10
85	556914.78	2190780.18	0.10
86	557178.71	2190790.24	0.10
87	557315.81	2190959.00	0.10
88	557477.64	2191158.19	0.10
89	557542.99	2191351.83	0.10
90	557739.62	2191468.72	0.10
91	557940.73	2191588.28	0.10
92	558165.48	2191651.80	0.10
93	558124.26	2191816.74	0.10
94	558089.86	2191954.44	0.10
95	558055.03	2192093.83	0.10
96	558019.09	2192237.65	0.10
97	557985.57	2192371.80	0.10
98	557970.13	2192433.58	0.10
99	557957.81	2192440.05	0.10
100	557929.69	2192454.76	0.10
101	557933.90	2192437.93	0.10
102	557952.49	2192363.54	0.10
103	557986.01	2192229.38	0.10
104	558021.94	2192085.57	0.10
105	558056.77	2191946.17	0.10
106	558091.18	2191808.47	0.10
107	558124.38	2191675.62	0.10
108	557927.15	2191619.88	0.10
109	557722.20	2191498.04	0.10
110	557514.72	2191374.69	0.10
111	557447.29	2191174.92	0.10
112	557289.35	2190980.50	0.10
113	557161.98	2190823.73	0.10
114	556913.48	2190814.26	0.10
115	556661.65	2190804.66	0.10
116	556408.72	2190795.02	0.10
117	556248.10	2190741.21	0.10
118	556220.87	2190530.16	0.10
119	556191.75	2190304.57	0.10
120	556162.33	2190076.62	0.10
121	556219.40	2189884.65	0.10
122	556284.89	2189664.40	0.10
123	556349.70	2189446.38	0.10
124	556502.19	2189331.35	0.10
125	556656.85	2189214.68	0.10
126	556836.83	2189078.90	0.10
127	556995.74	2188916.49	0.10
128	557165.94	2188742.52	0.10
129	557321.44	2188583.58	0.10

130	557398.14	2188378.30	0.10
131	557407.51	2188190.52	0.10
132	557416.51	2188010.07	0.10
133	557424.27	2187854.43	0.10
134	557434.97	2187639.83	0.10
135	557412.24	2187460.32	0.10
136	557387.14	2187262.18	0.10
137	557393.74	2187110.16	0.10
138	557399.76	2186971.34	0.10
139	557404.59	2186860.00	0.10
140	557404.77	2186855.98	0.10
141	557405.62	2186836.26	0.10
142	557411.13	2186709.37	0.10
143	557417.23	2186568.58	0.10
144	557423.01	2186435.51	0.10
145	557428.87	2186300.46	0.10
146	557433.32	2186197.72	0.10
147	557513.80	2186051.74	0.10
148	557586.07	2185920.63	0.10
149	557622.76	2185854.07	0.10
150	557630.26	2185840.47	0.10
151	557637.06	2185828.14	0.10
152	557639.40	2185823.90	0.10
153	557665.51	2185776.52	0.10
154	557682.35	2185745.99	0.10
155	557683.28	2185744.29	0.10
156	557689.72	2185732.62	0.10
157	557704.37	2185706.04	0.10
158	557706.50	2185702.18	0.10
159	557735.81	2185649.01	0.10
160	557809.09	2185516.07	0.10
161	557812.28	2185510.06	0.10
162	557817.26	2185500.66	0.10
163	557818.70	2185497.95	0.10
164	557827.70	2185480.98	0.10
165	557832.45	2185472.03	0.10
166	557862.24	2185415.86	0.10
167	557864.20	2185412.16	0.10
168	557924.77	2185298.22	0.10
169	557928.11	2185291.94	0.10
170	557929.28	2185289.73	0.10
171	557929.58	2185289.17	0.10
172	557987.36	2185180.48	0.10
173	558040.63	2185075.69	0.10
174	558096.23	2184966.31	0.10
175	558097.72	2184963.38	0.10

176	558100.67	2184957.58	0.10
177	558167.76	2184825.59	0.10
178	558186.03	2184789.66	0.10
179	558187.48	2184786.81	0.10
180	558227.05	2184708.96	0.10
181	558228.72	2184705.67	0.10
182	558232.41	2184698.41	0.10
183	558304.36	2184556.88	0.10
184	558367.50	2184432.66	0.10
185	558437.03	2184295.89	0.10
186	558465.76	2184239.36	0.10
187	558468.60	2184233.79	0.10
188	558471.35	2184228.37	0.10
189	558474.54	2184222.10	0.10
190	558497.62	2184176.70	0.10
191	558503.24	2184165.64	0.10
192	558506.67	2184158.90	0.10
193	558509.29	2184153.74	0.10
194	558509.85	2184153.97	0.10
195	558540.67	2184166.93	0.10
196	558557.88	2184174.16	0.10
197	558589.82	2184187.58	0.10
198	558593.92	2184189.30	0.10
199	558611.70	2184196.78	0.10
1	558623.57	2184201.76	0.10
200	557914.73	2192514.63	0.10
201	557948.86	2192496.65	0.10
202	557955.20	2192493.33	0.10
203	557950.16	2192513.50	0.10
204	557936.23	2192569.28	0.10
205	557934.29	2192577.03	0.10
206	557927.49	2192604.24	0.10
207	557893.51	2192740.24	0.10
208	557859.02	2192878.26	0.10
209	557854.94	2192894.92	0.10
210	557845.51	2192933.45	0.10
211	557824.47	2193019.38	0.10
212	557789.26	2193163.19	0.10
213	557753.72	2193308.35	0.10
214	557726.18	2193420.85	0.10
215	557696.65	2193541.44	0.10
216	557686.08	2193581.88	0.10
217	557672.86	2193578.71	0.10
218	557653.50	2193571.65	0.10
219	557663.59	2193533.07	0.10

220	557693.06	2193412.74	0.10
221	557720.60	2193300.24	0.10
222	557756.14	2193155.08	0.10
223	557791.35	2193011.27	0.10
224	557793.60	2193002.08	0.10
225	557803.83	2192960.27	0.10
226	557825.92	2192870.08	0.10
227	557860.42	2192731.97	0.10
228	557894.41	2192595.98	0.10
229	557907.98	2192541.64	0.10
230	557909.80	2192534.37	0.10
200	557914.73	2192514.63	0.10
231	557645.48	2193602.35	0.10
232	557678.12	2193612.32	0.10
233	557672.31	2193634.53	0.10
234	557640.93	2193761.88	0.10
235	557606.14	2193903.03	0.10
236	557570.89	2194046.11	0.10
237	557543.84	2194155.88	0.10
238	557535.64	2194189.15	0.10
239	557510.85	2194289.75	0.10
240	557479.43	2194417.23	0.10
241	557478.34	2194421.63	0.10
242	557473.11	2194442.86	0.10
243	557423.36	2194644.78	0.10
244	557367.53	2194871.30	0.10
245	557213.98	2194975.02	0.10
246	557096.07	2195054.66	0.10
247	556963.87	2195143.96	0.10
248	556829.54	2195234.70	0.10
249	556784.50	2195265.12	0.10
250	556678.44	2195336.76	0.10
251	556669.84	2195342.57	0.10
252	556669.07	2195338.63	0.10
253	556668.09	2195333.07	0.10
254	556667.33	2195326.83	0.10
255	556666.76	2195322.55	0.10
256	556666.29	2195319.21	0.10
257	556665.62	2195316.33	0.10
258	556664.94	2195314.20	0.10
259	556663.90	2195310.37	0.10
260	556662.66	2195306.26	0.10
261	556802.28	2195211.96	0.10
262	556810.45	2195206.44	0.10
263	556944.78	2195115.71	0.10

264	557076.99	2195026.40	0.10
265	557194.89	2194946.76	0.10
266	557337.57	2194850.39	0.10
267	557390.25	2194636.62	0.10
268	557440.01	2194434.70	0.10
269	557449.59	2194395.79	0.10
270	557450.68	2194391.38	0.10
271	557477.74	2194281.59	0.10
272	557502.53	2194180.99	0.10
273	557509.82	2194151.38	0.10
274	557537.78	2194037.95	0.10
275	557573.04	2193894.87	0.10
276	557607.82	2193753.72	0.10
277	557639.26	2193626.13	0.10
231	557645.48	2193602.35	0.10
278	556640.13	2195321.48	0.10
279	556642.36	2195330.79	0.10
280	556633.32	2195337.08	0.10
281	556633.54	2195338.69	0.10
282	556634.68	2195345.14	0.10
283	556635.85	2195351.13	0.10
284	556637.21	2195357.42	0.10
285	556638.29	2195363.88	0.10
286	556588.80	2195397.31	0.10
287	556458.32	2195485.44	0.10
288	556338.38	2195566.46	0.10
289	556210.44	2195652.88	0.10
290	556153.14	2195659.33	0.10
291	556141.65	2195661.99	0.10
292	556141.59	2195658.03	0.10
293	556141.29	2195638.95	0.10
294	556141.32	2195637.51	0.10
295	556141.87	2195637.49	0.10
296	556141.64	2195632.75	0.10
297	556141.20	2195632.77	0.10
298	556141.11	2195627.12	0.10
299	556147.37	2195625.67	0.10
300	556198.29	2195619.93	0.10
301	556319.29	2195538.20	0.10
302	556439.23	2195457.19	0.10
303	556569.72	2195369.05	0.10
278	556640.13	2195321.48	0.10

Схема расположения границ публичного сервитута

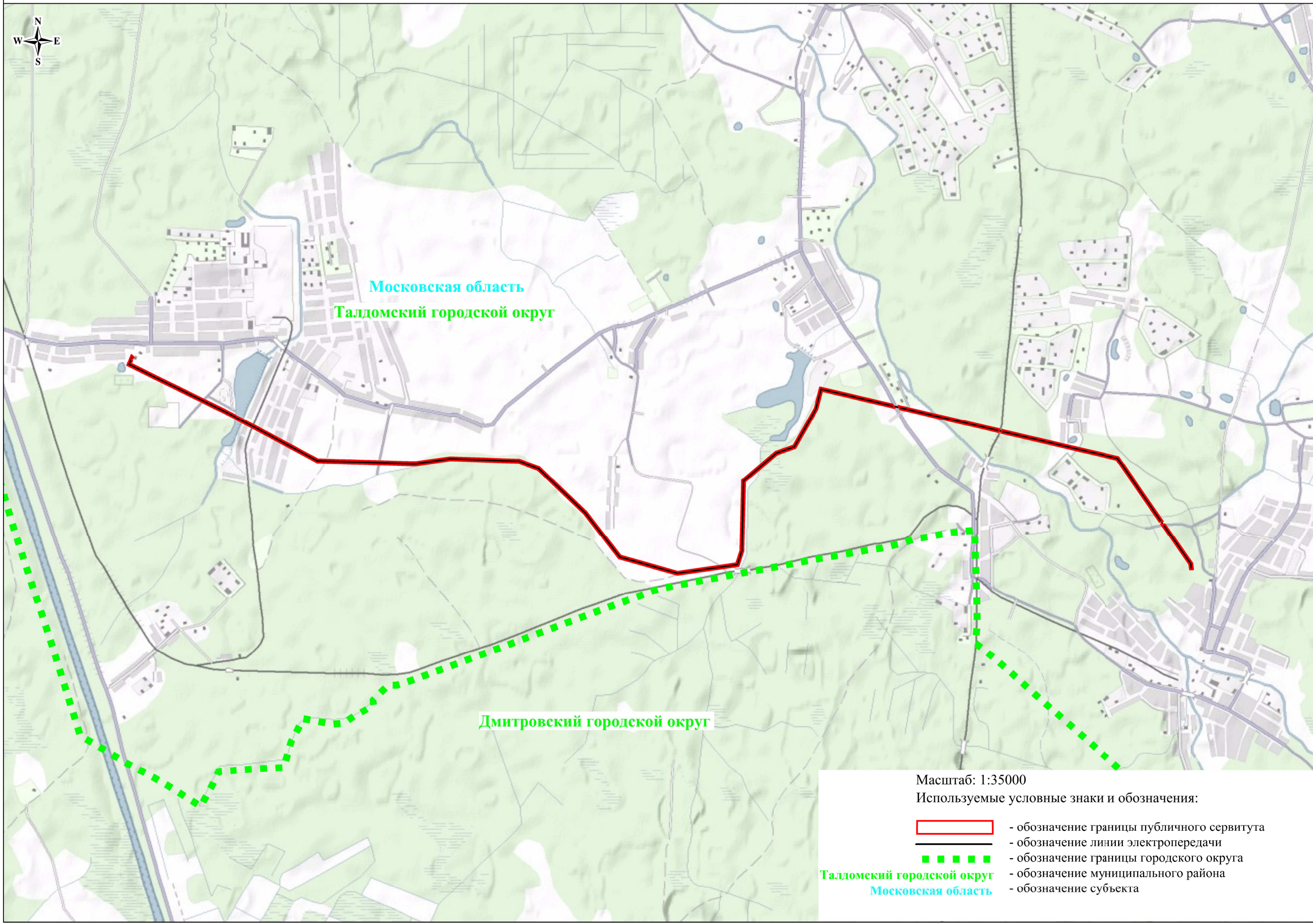
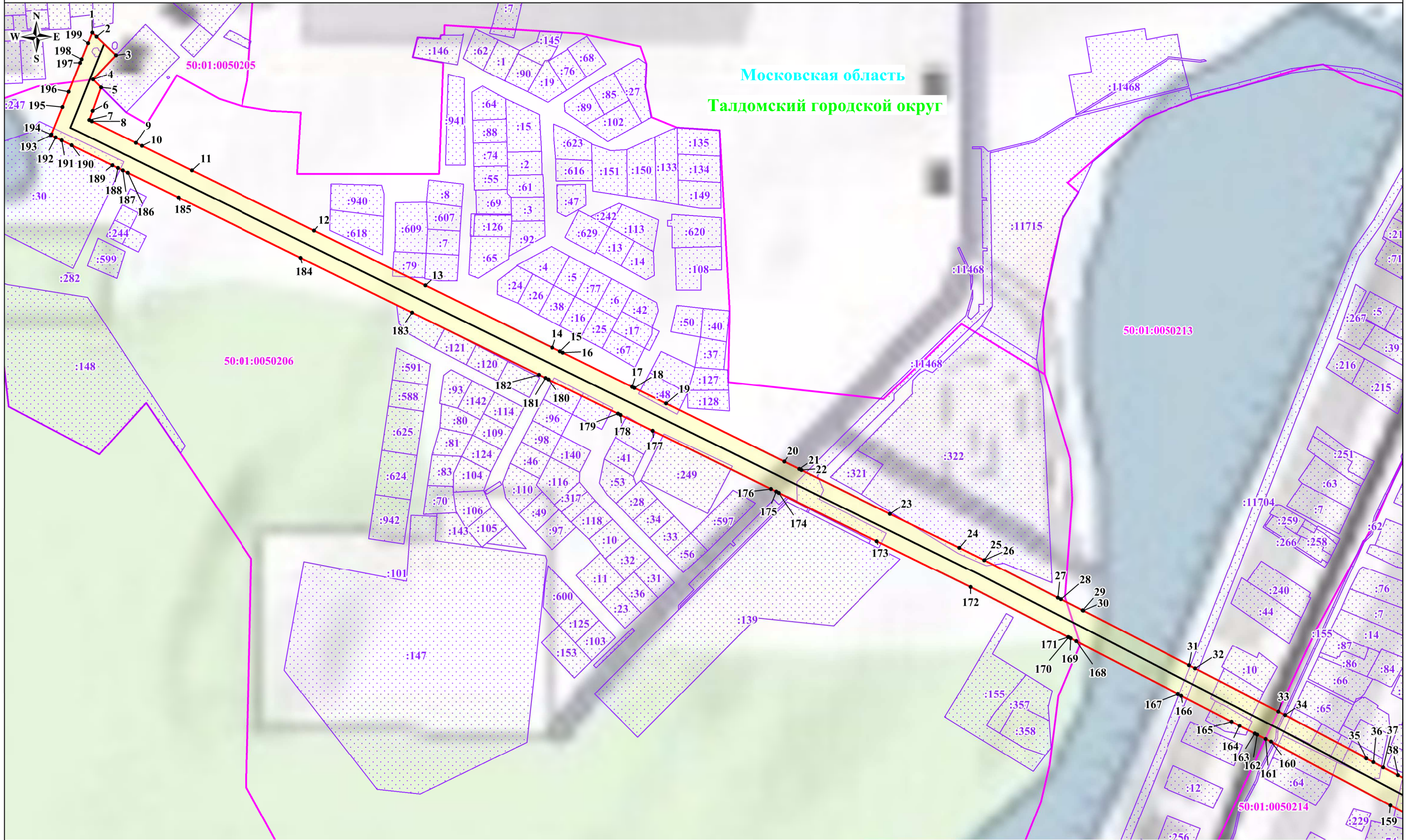


Схема расположения границ публичного сервитута



Используемые условные знаки и обозначения:

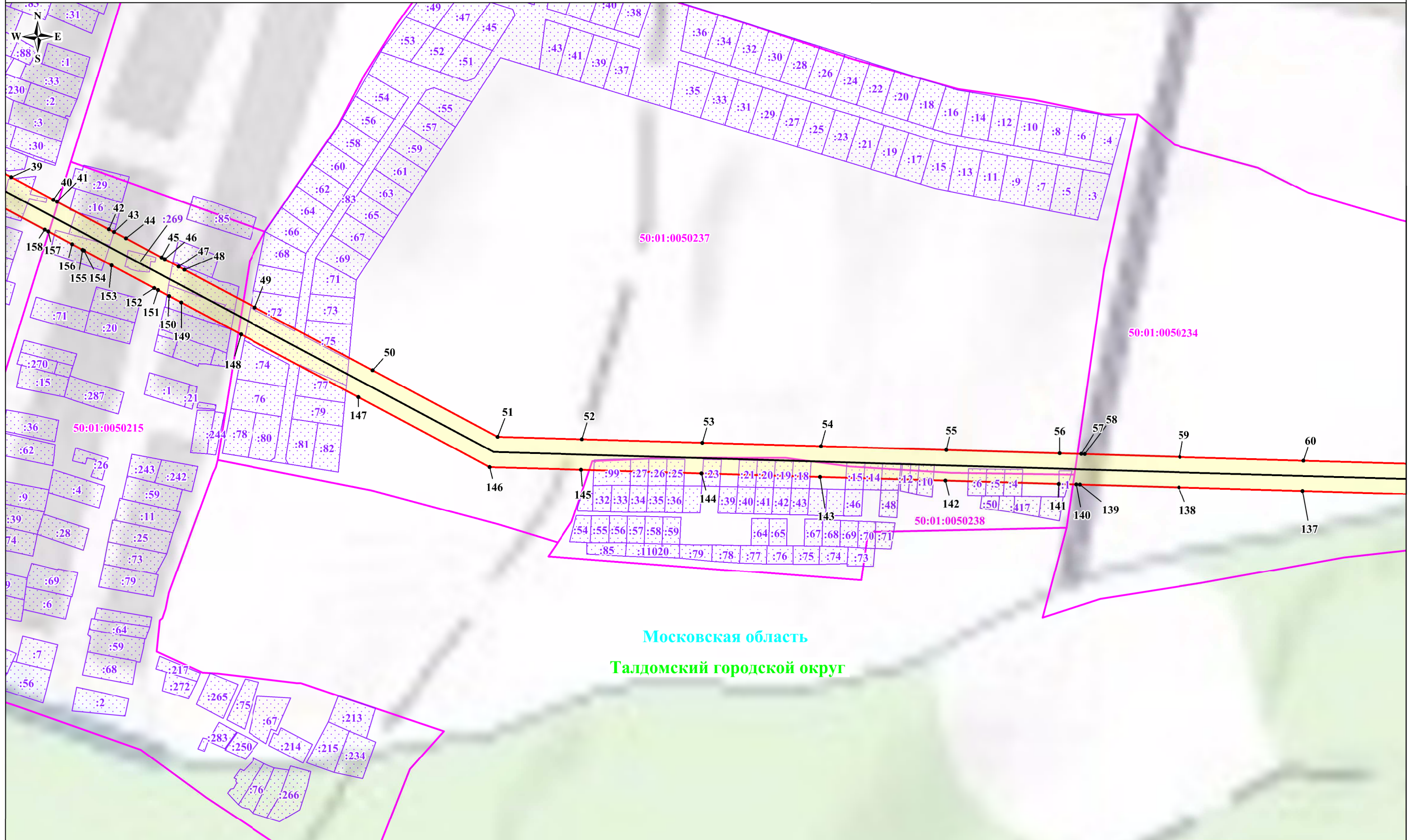
- обозначение границы публичного сервитута
- обозначение границы земельного участка
- обозначение границы кадастрового квартала
- обозначение линии электропередачи
- обозначение границы городского округа
- обозначение границы охранной зоны линии электропередачи

- 1 - обозначение характерной точки границы публичного сервитута
- 50:01:0050206 - обозначение номера кадастрового квартала
- 588 - обозначение кадастрового номера земельного участка
- Талдомский городской округ - обозначение муниципального района
- Московская область - обозначение субъекта

Выноска №1

Масштаб: 1:4000

Схема расположения границ публичного сервитута



Используемые условные знаки и обозначения:

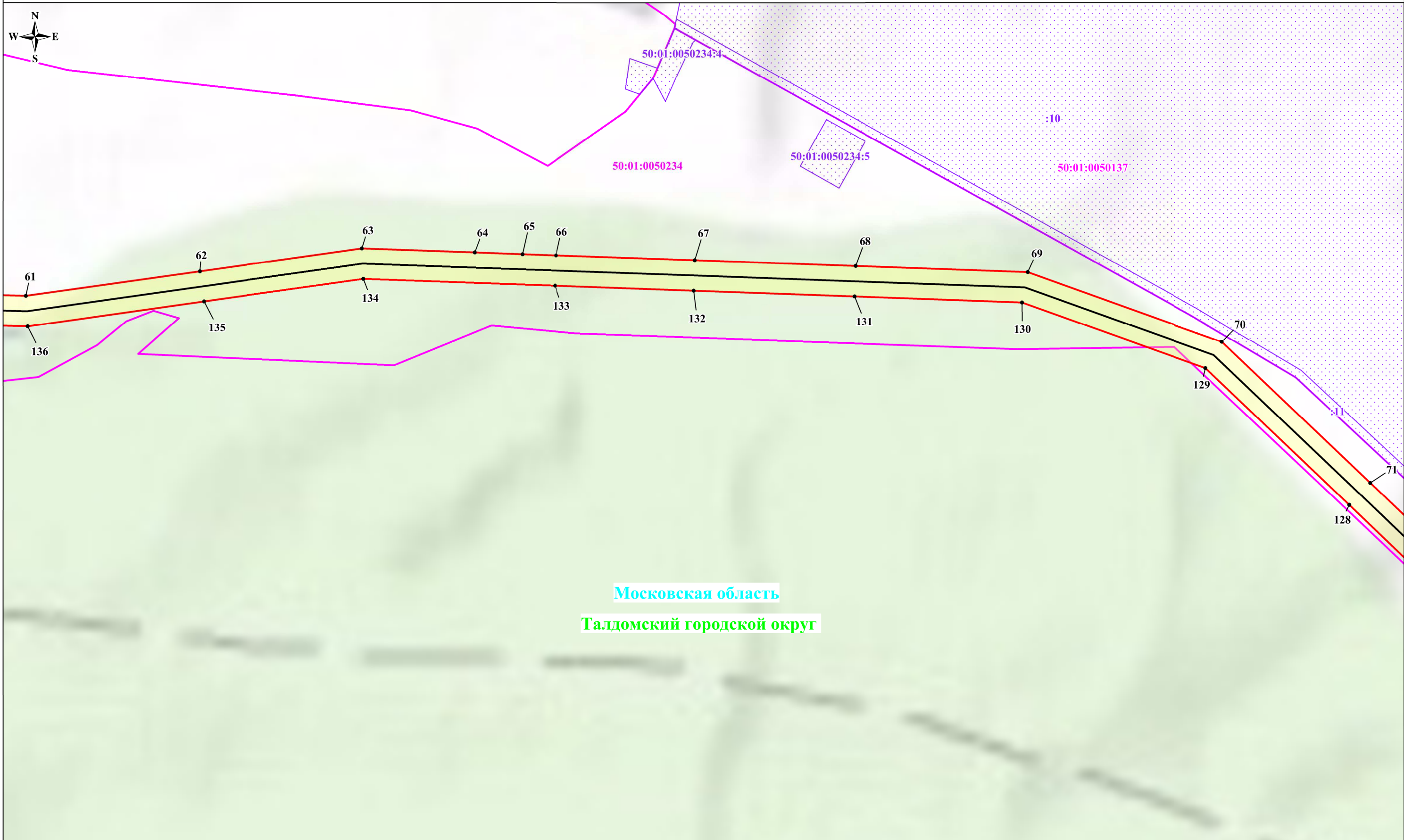
- обозначение границы публичного сервитута
- обозначение границы земельного участка
- обозначение границы кадастрового квартала
- обозначение линии электропередачи
- обозначение границы городского округа
- обозначение границы охранной зоны линии электропередачи

Выноска №2

Масштаб: 1:4000

- 1 - обозначение характерной точки границы публичного сервитута
- 50:01:0050206 - обозначение номера кадастрового квартала
- 588 - обозначение кадастрового номера земельного участка
- Талдомский городской округ - обозначение муниципального района
- Московская область - обозначение субъекта


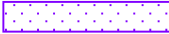

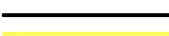


Схема расположения границ публичного сервитута



Московская область

Талдомский городской округ

Используемые условные знаки и обозначения:

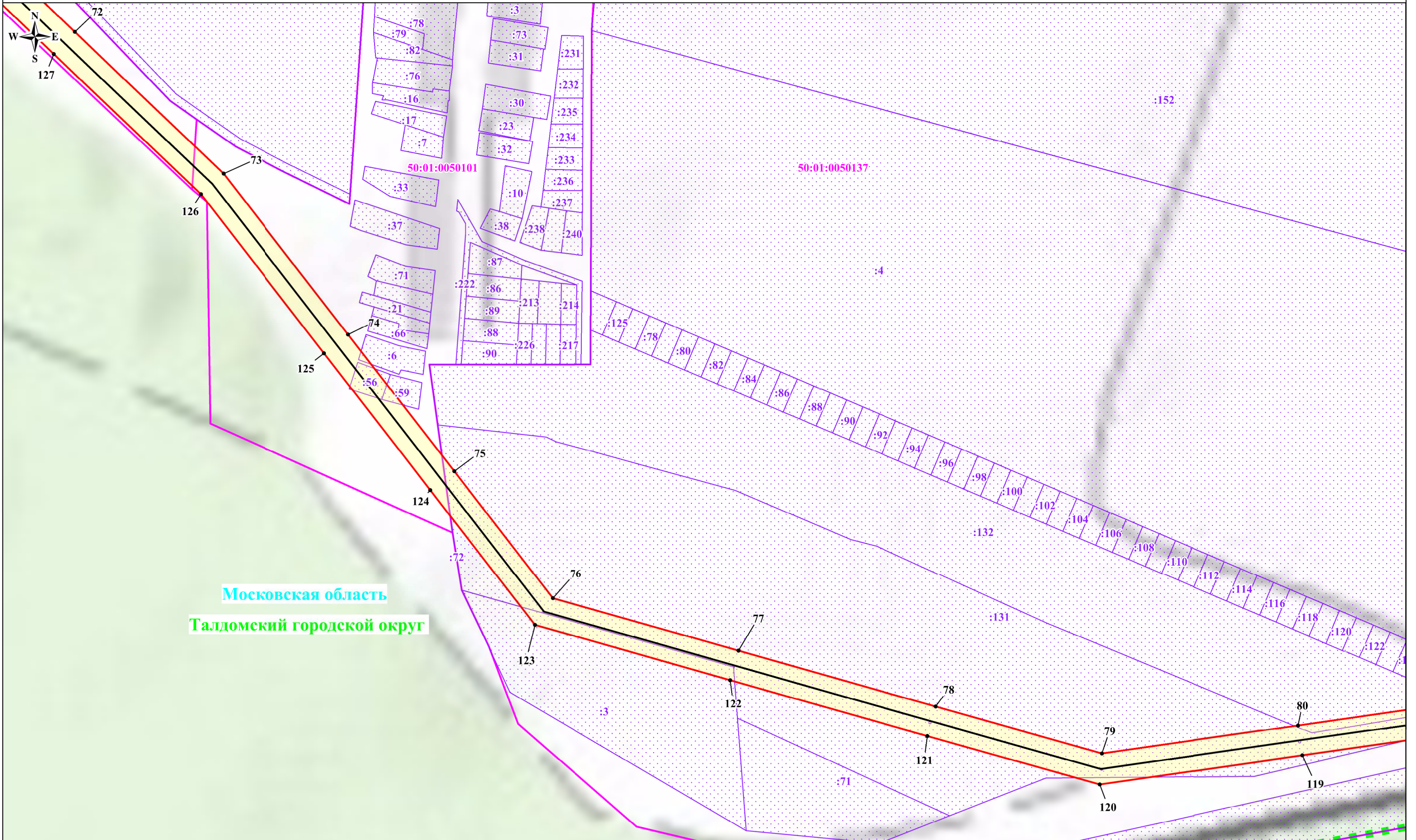
-  - обозначение границы публичного сервитута
-  - обозначение границы земельного участка
-  - обозначение границы кадастрового квартала
-  - обозначение линии электропередачи
-  - обозначение границы городского округа
-  - обозначение границы охранной зоны линии электропередачи

Выноска №3

Масштаб: 1:4000

- 1 - обозначение характерной точки границы публичного сервитута
- 50:01:0050206 - обозначение номера кадастрового квартала
- :588 - обозначение кадастрового номера земельного участка
- Талдомский городской округ - обозначение муниципального района
- Московская область - обозначение субъекта

Схема расположения границ публичного сервитута



Московская область
Талдомский городской округ

Используемые условные знаки и обозначения:

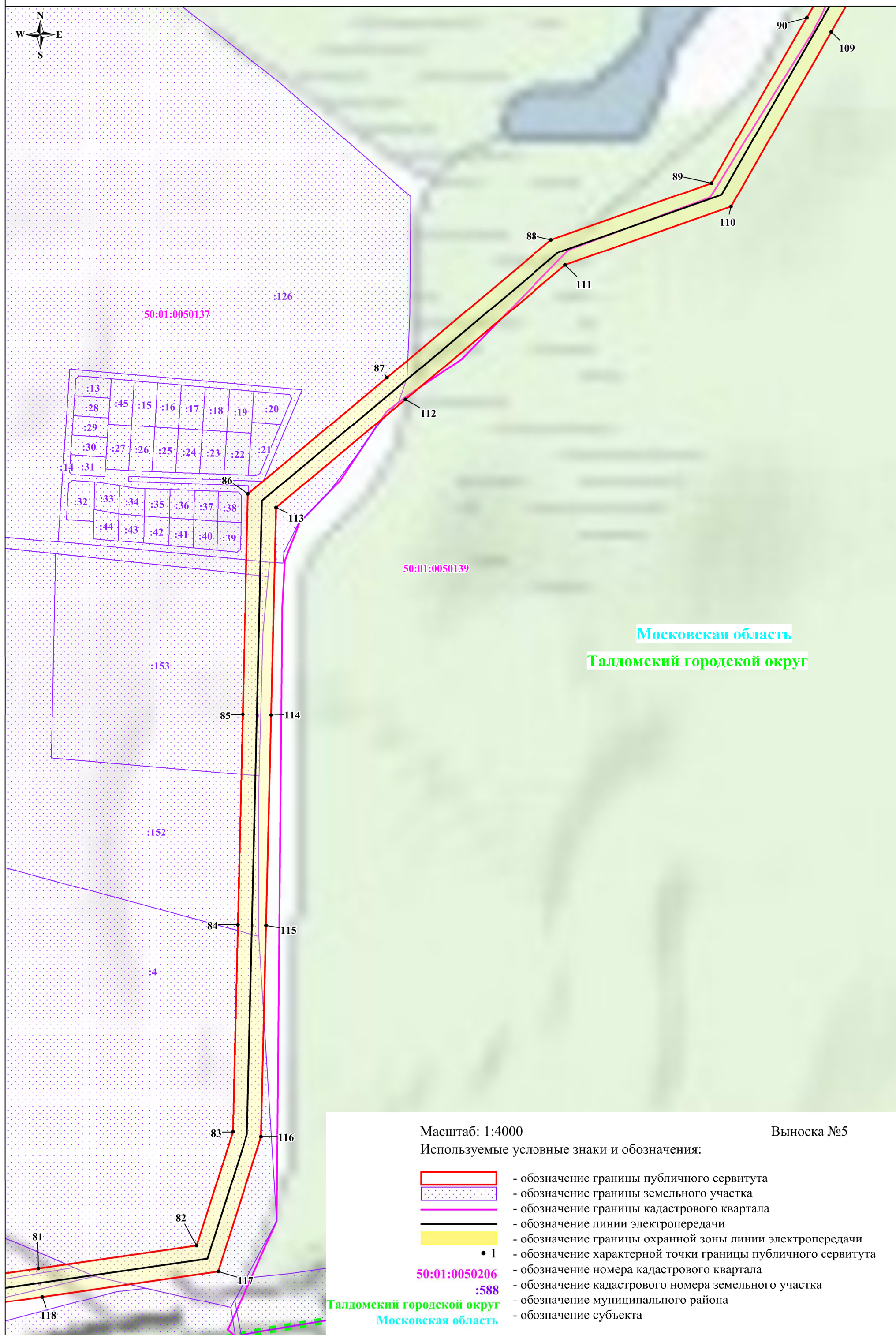
- обозначение границы публичного сервитута
- обозначение границы земельного участка
- обозначение границы кадастрового квартала
- обозначение линии электропередачи
- обозначение границы городского округа
- обозначение границы охранной зоны линии электропередачи

- 1 - обозначение характерной точки границы публичного сервитута
- 50:01:0050206 - обозначение номера кадастрового квартала
- :588 - обозначение кадастрового номера земельного участка
- Талдомский городской округ - обозначение муниципального района
- Московская область - обозначение субъекта

Выноска №4

Масштаб: 1:4000

Схема расположения границ публичного сервитута













Московская область
Талдомский городской округ

Масштаб: 1:4000

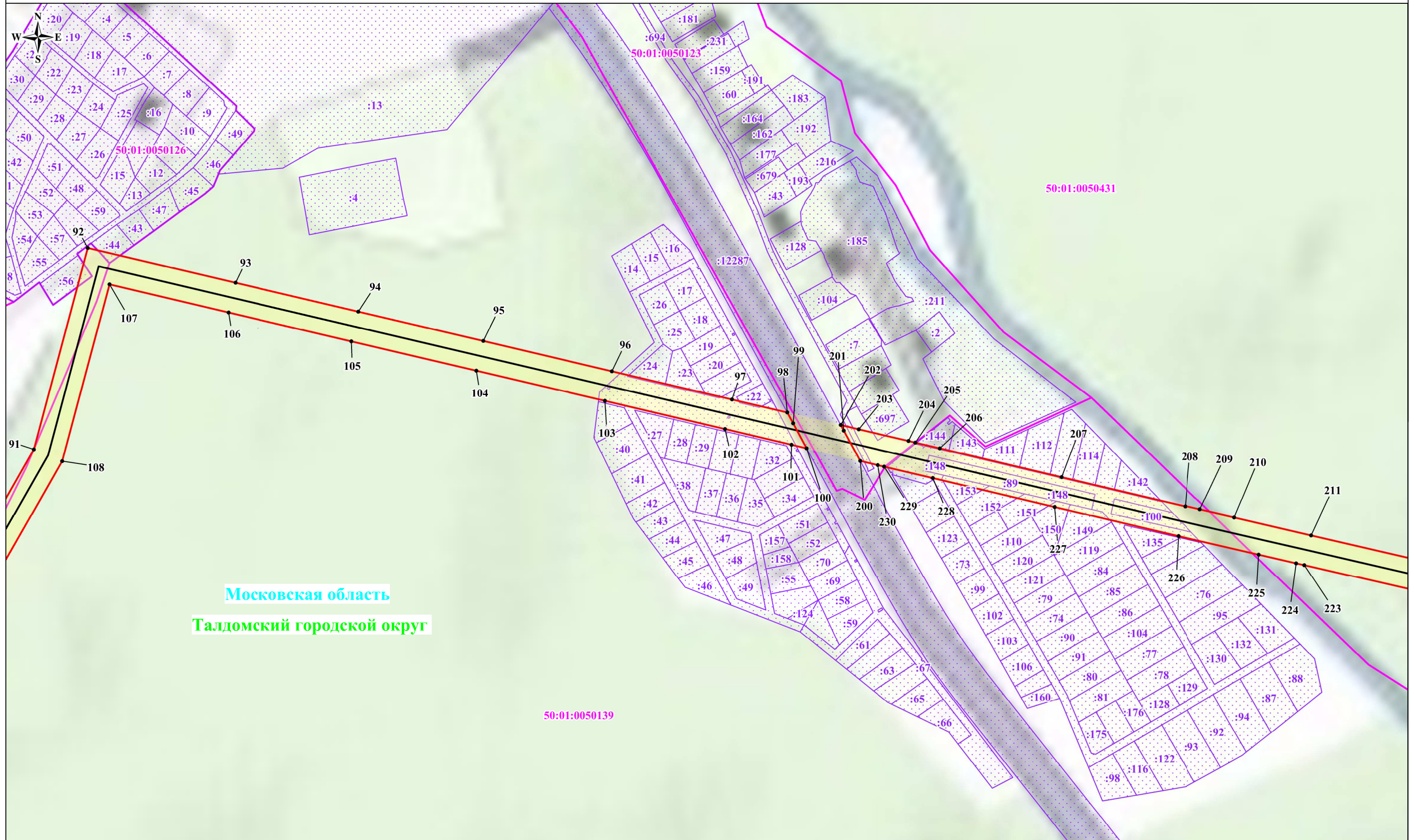
Выноска №5

Используемые условные знаки и обозначения:

-  - обозначение границы публичного сервитута
-  - обозначение границы земельного участка
-  - обозначение границы кадастрового квартала
-  - обозначение линии электропередачи
-  - обозначение границы охранной зоны линии электропередачи
-  1 - обозначение характерной точки границы публичного сервитута
-  50:01:0050206 - обозначение номера кадастрового квартала
-  :588 - обозначение кадастрового номера земельного участка
-  - обозначение муниципального района
-  - обозначение субъекта

Талдомский городской округ
Московская область

Схема расположения границ публичного сервитута



Московская область
Талдомский городской округ

Используемые условные знаки и обозначения:

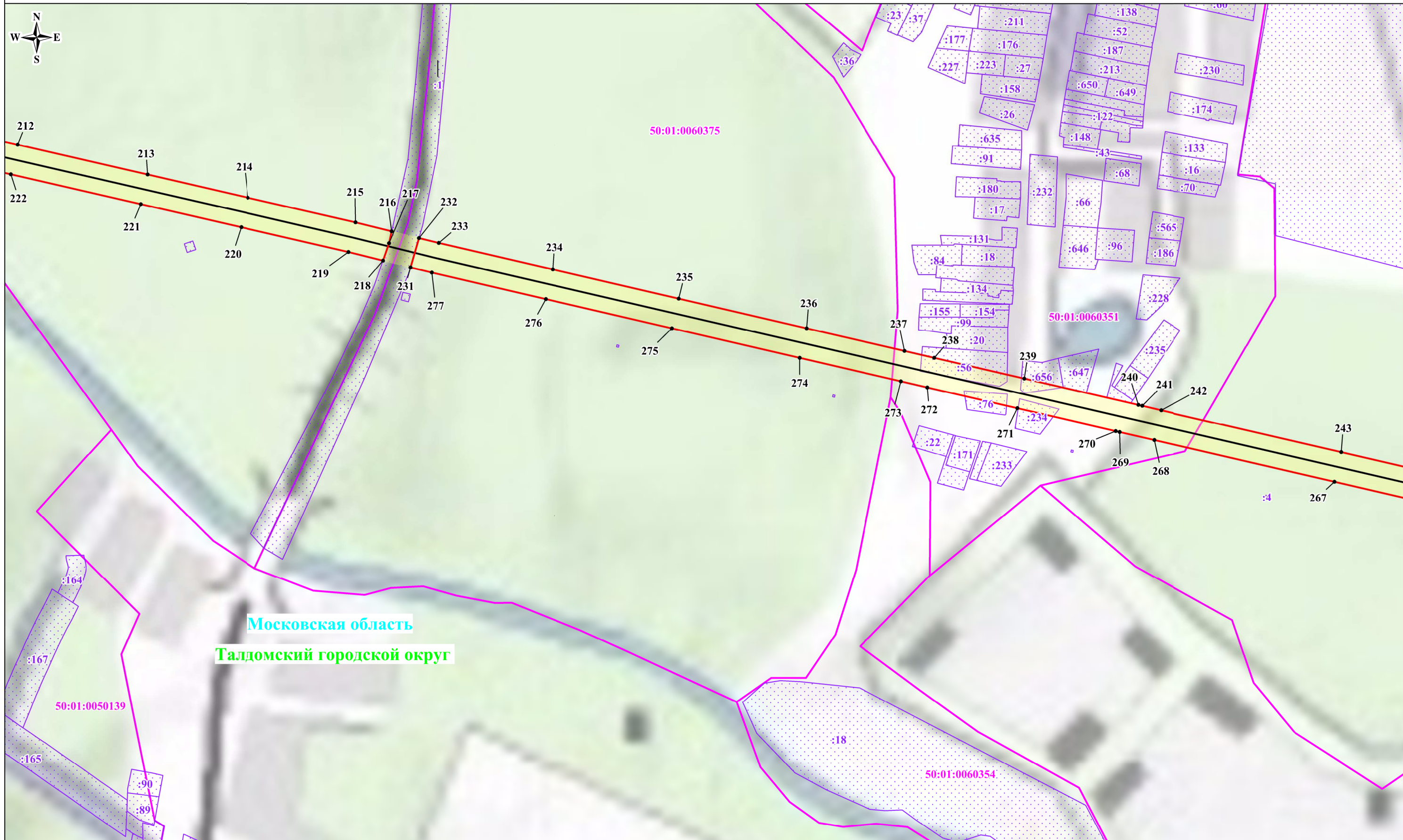
- обозначение границы публичного сервитута
- обозначение границы земельного участка
- обозначение границы кадастрового квартала
- обозначение линии электропередачи
- обозначение границы городского округа
- обозначение границы охранной зоны линии электропередачи

- 1 - обозначение характерной точки границы публичного сервитута
- 50:01:0050206 - обозначение номера кадастрового квартала
- 588 - обозначение кадастрового номера земельного участка
- Талдомский городской округ - обозначение муниципального района
- Московская область - обозначение субъекта

Выноска №6

Масштаб: 1:4000




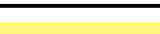


Схема расположения границ публичного сервитута



Московская область
Талдомский городской округ

Выноска №7 Масштаб: 1:4000

Используемые условные знаки и обозначения:

-  - обозначение границы публичного сервитута
-  - обозначение границы земельного участка
-  - обозначение границы кадастрового квартала
-  - обозначение линии электропередачи
-  - обозначение границы городского округа
-  - обозначение границы охранной зоны линии электропередачи

- 1 - обозначение характерной точки границы публичного сервитута
- 50:01:0050206 - обозначение номера кадастрового квартала
- :588 - обозначение кадастрового номера земельного участка
- Талдомский городской округ - обозначение муниципального района
- Московская область - обозначение субъекта

Схема расположения границ публичного сервитута



Масштаб: 1:800

Масштаб: 1:800

Масштаб: 1:4000

Выноска №8

Используемые условные знаки и обозначения:

- обозначение границы публичного сервитута
- обозначение границы земельного участка
- обозначение границы кадастрового квартала
- обозначение линии электропередачи
- обозначение границы охранной зоны линии электропередачи
- 1 - обозначение характерной точки границы публичного сервитута
- 50:01:0050206 - обозначение номера кадастрового квартала
- :588 - обозначение кадастрового номера земельного участка
- Талдомский городской округ - обозначение муниципального района
- Московская область - обозначение субъекта