

04.04.2025 № 6913/18

Главе Талдомского
городского округа
Московской области
Крупенину Ю.В.

Уважаемый Юрий Васильевич!

Ходатайство об установлении публичного сервитута	
1	Администрация Талдомского городского округа Московской области (наименование органа, принимающего решение об установлении публичного сервитута)
2	Сведения о лице, представившем ходатайство об установлении публичного сервитута (далее – заявитель):
2.1	Полное наименование Акционерное Общество «Мособлгаз»
2.2	Сокращенное наименование (при наличии) АО «Мособлгаз»
2.3	Организационно-правовая форма Акционерное общество
2.4	Почтовый адрес (индекс, субъект Российской Федерации, населенный пункт, улица, дом) Бокс № 47, Одинцовский городской округ, Московская область, 143016
2.5	Адрес электронной почты info@mosoblgaz.ru
2.6	ОГРН 1175024034734
2.7	ИНН 5032292612
3	Сведения о представителе заявителя:
3.1	Фамилия Бобков
	Имя Николай
	Отчество (при наличии) Николаевич
3.2	Адрес электронной почты (при наличии) bobkovnn@mosoblgaz.ru
3.3	Телефон +7 (495) 597-55-36
3.4	Наименование и реквизиты документа, подтверждающего полномочия представителя заявителя Доверенность № 12-07/485 от 02.05.2024
4	Прошу установить публичный сервитут в отношении земель и (или) земельного(ых) участка(ов) в целях (указываются цели, предусмотренные статьей 39.37 Земельного кодекса Российской Федерации или статьей 3.6 Федерального закона от 25 октября 2001 г. № 137-ФЗ «О введении в действие Земельного кодекса Российской Федерации», частью 4.2 статьи 25 Федерального закона от 8 ноября 2007 г. № 257-ФЗ «Об автомобильных дорогах и о дорожной деятельности в Российской Федерации и о внесении изменений в отдельные законодательные акты Российской Федерации»): п.1., п.4.1 ст. 39.37 ЗК РФ – строительство и эксплуатация линейного объекта системы газоснабжения местного значения. Назначение сооружения – «Газификация д. Овсянниково» Талдомского городского округа Московской области
5	Испрашиваемый срок публичного сервитута: 10 лет (п. 1 ст. 39.45)
6	Срок, в течение которого использование земельного участка (его части) и (или) расположенного на нем объекта недвижимости в соответствии с их разрешенным использованием будет в соответствии с подпунктом 4 пункта 1 статьи 39.41 Земельного кодекса Российской Федерации невозможно или существенно затруднено в связи с

	<p>осуществлением деятельности, для обеспечения которой устанавливается публичный сервитут (при возникновении таких обстоятельств) – 11 месяцев.</p>
7	<p>Обоснование необходимости установления публичного сервитута:</p> <p>Газификация д. Овсянниково проводится в соответствии с Программой Правительства Московской области «Развитие газификации в Московской области до 2035 года», утвержденной Постановлением Правительства Московской области от 20.12.2004 № 778/50.</p> <p>Согласно Техническим условиям № 320-8/8 от 19.01.2023г., письмам № 51576 от 29.08.2024, № 53799 от 09.09.2024 и №75481 от 23.12.2024. источником газоснабжения является проектируемый газопровод среднего давления $P \leq 0,3$ МПа на выходе из пункта редуцирования газа.</p> <p>С целью газификации населенного пункта д. Овсянниково проектом предусмотрена:</p> <ul style="list-style-type: none"> - прокладка газопровода методом горизонтально-направленного бурения (ГНБ) под автомобильной дорогой регионального значения «Талдом – Нерль» - Маклаково - Бобровниково», в границах земельных участков с кадастровыми номерами 50:01:0000000:12228, 50:01:0010103:388, 50:01:0010102:5. <p>Земельный участок с кадастровым номером 50:01:0000000:12228 относится к категории земель «Земли промышленности, энергетики, транспорта, связи, радиовещания, телевидения, информатики, земли для обеспечения космической деятельности, земли обороны, безопасности и земли иного специального назначения».</p> <p>Земельный участок с кадастровым номером 50:01:0010103:388 относится к категории земель «Земли населенных пунктов».</p> <p>Земельный участок с кадастровым номером 50:01:0010102:5 относится к категории земель «Земли промышленности, энергетики, транспорта, связи, радиовещания, телевидения, информатики, земли для обеспечения космической деятельности, земли обороны, безопасности и земли иного специального назначения».</p> <p>В ГБУ МО «Мосавтодор» получены технические требования и условия к размещению Объекта № 81984597 от 16.02.2024г., заключен Договор № 81984597 от 16.02.2024. на прокладку и эксплуатацию инженерных коммуникаций в границах полосы отвода автомобильной дороги. Проектная документация согласована № 86962333 от 13.08.2024.</p> <p>Сети газораспределения также затрагивают земельные участки с кадастровыми номерами 50:01:0010102:4, 50:01:0010143:173.</p> <p>Земельный участок с кадастровым номером 50:01:0010102:4 относится к категории земель «Земли населенных пунктов».</p> <p>Земельный участок с кадастровым номером 50:01:0010143:173 относится к категории земель «Земли населенных пунктов».</p> <p>Для размещения Объекта требуется установить публичный сервитут общей площадью частей – 37 891,0 кв.м (+68,0 кв.м).</p> <p>Расположить Объект вне границ указанных земельных участков не представляется возможным, так как необходимо соблюдение при проектировании всех технических условий и нормативные расстояния.</p> <p>Ст. 39.39 Земельного кодекса Российской Федерации от 25.10.2001 N 136-ФЗ предусмотрена возможность установления публичного сервитута независимо от формы собственности на земельный участок. Кроме того, установление публичного сервитута требуется для подключения (технологического присоединения) зданий, расположенных в границах элемента планировочной структуры (кадастрового квартала).</p>

8	Сведения о правообладателе инженерного сооружения, которое переносится в связи с изъятием земельного участка для государственных или муниципальных нужд в случае, если заявитель не является собственником указанного инженерного сооружения (в данном случае указываются сведения в объеме, предусмотренном пунктом 2 настоящей Формы) (заполняется в случае, если ходатайство об установлении публичного сервитута подается с целью установления сервитута в целях реконструкции инженерного сооружения, которое переносится в связи с изъятием такого земельного участка для государственных или муниципальных нужд).		
9	Кадастровые номера земельных участков (при их наличии), в отношении которых подано ходатайство об установлении публичного сервитута, адреса или иное описание местоположения таких земельных участков	Адрес или иное описание местоположения земельного участка	Кадастровый номер земельного участка/квартала
Московская область, Талдомский муниципальный округ		50:01:0010143	
Московская область, Талдомский район		50:01:0010103	
Московская область, Талдомский район		50:01:0000000:12228	
Московская область, Талдомский район		50:01:0010103:388	
Московская область, Талдомский район		50:01:0010102:4	
Московская область, Талдомский район		50:01:0010102:5	
Московская область, Талдомский район		50:01:0010143:173	
10	Право, на котором инженерное сооружение принадлежит заявителю (если подано ходатайство об установлении публичного сервитута в целях реконструкции или эксплуатации инженерного сооружения)		
11	Сведения о способах представления результатов рассмотрения ходатайства:		
в виде электронного документа, который направляется уполномоченным органом заявителю посредством электронной почты	да		
	(да/нет)		
в виде бумажного документа, который заявитель получает непосредственно при личном обращении или посредством почтового отправления	да		
	(да/нет)		
12	<p>Документы, прилагаемые к ходатайству:</p> <ul style="list-style-type: none"> - Сведения о границах публичного сервитута в электронном виде; - Технические условия № 320-8/8 от 19.01.2023г. АО «Мособлгаз»; - Письма № 51576 от 29.08.2024, № 53799 от 09.09.2024 и № 75481 от 23.12.2024; - Договор на прокладку коммуникаций № УКС-320-П-23 от 25.04.2023; - Согласие, содержащее технические требования и условия Администрации Талдомского городского округа № 84/24 от 16.12.2024. - Письмо №27 от 07.02.2025; - Договор на прокладку (переустройство) инженерных коммуникаций № 84/24 от 16.12.2024; - Согласие, содержащее технические требования и условия № 81984597 от 16.02.2024г. ГБУ МО «Мосавтодор»; - Согласование ГБУ МО «Мосавтодор» № 86962333 от 13.08.2024; - Договор на прокладку инженерных коммуникаций № 81984597 от 16.02.2024; - Технические условия на защиту/сохранность № СЭС/02/641 от 01.03.2024г. филиал ПАО «Россети Московский регион»; - Письмо № СЭС/02/2384 от 26.06.2024 филиал ПАО «Россети Московский регион»; 		

	<ul style="list-style-type: none"> - Письмо № СЭС/02/1778 от 15.05.2024 филиал ПАО «Россети Московский регион» о согласовании плана трассы; - Письмо Исх. № 566 от 04.03.2024 филиал АО «Мособлэнерго» о согласовании проектной документации - Письма № 02/02-9875 от 15.10.2024г. и №02/02-10880 от 12.11.2024г. ООО «Газпром проектирование»; - Обоснование к ходатайству об установлении публичного сервитута; - Схема границ публичного сервитута; - Ситуационный план трассы газопровода; - Доверенности № 12-07/485 от 02.05.2024 г.; - Доверенность № 12-07/765 от 02.07.2024 г. 		
13	Подтверждаю согласие на обработку персональных данных (сбор, систематизацию, накопление, хранение, уточнение (обновление, изменение), использование, распространение (в том числе передачу), обезличивание, блокирование, уничтожение персональных данных, а также иных действий, необходимых для обработки персональных данных в соответствии с законодательством Российской Федерации), в том числе в автоматизированном режиме		
14	Подтверждаю, что сведения, указанные в настоящем ходатайстве, на дату представления ходатайства достоверны; документы (копии документов) и содержащиеся в них сведения соответствуют требованиям, установленным статьей 39.41 Земельного кодекса Российской Федерации		
15	Подпись:	Дата:	
	<div style="border: 1px solid blue; padding: 2px;"> <p style="margin: 0;">ДОКУМЕНТ ПОДПИСАН ЭЛЕКТРОННОЙ ПОДПИСЬЮ (ПОДПИСЬ) Сертификат 3274B700B4110712410E4EB181D4916 Владелец Бобков Николай Николаевич Действителен с 04.09.2024 по 19.06.2039</p> </div>	<p style="text-align: center;">Бобков Н.Н. (инициалы, фамилия)</p>	<p style="text-align: center;">« 03 » апреля 2025</p>

Аминова Юлия Газизовна
+7 (495) 597-55-36

Обоснование необходимости установления публичного сервитута

1. Общая часть

Наименование заявителя: Акционерное Общество «Мособлгаз» (АО «Мособлгаз»), ИНН 5032292612, ОГРН 1175024034734, 143082, Московская область, г. Одинцово, д. Раздоры, 1-й км (Рублёво-Успенское шоссе тер.), д.1 корп. Б.

Цель установления публичного сервитута в соответствии со статьей 39.37 Земельного кодекса РФ: п.1. ст. 39.37:

строительство и эксплуатация линейного объекта системы газоснабжения местного значения.

Назначение сооружения

«Газификация д. Овсянниково» Талдомского городского округа Московской области.

II. Срок публичного сервитута

Срок эксплуатации для стальных газопроводов при нормальных условиях эксплуатации указывается производителем – не менее 30 лет, для полиэтиленовых – не менее 50 лет.

Одновременно с этим, в ст. 39.45 Земельного кодекса Российской Федерации определен срок публичного сервитута, устанавливаемый для размещения линейных объектов системы газоснабжения – от 10 до 49 лет.

С учетом изложенных ограничений, запрашиваемый срок установления публичного сервитута составляет 10 лет (120 месяцев).

Срок, в течение которого использование земельных участков невозможно или существенно затруднено, с учетом пп. 4 п. 1 ст. 39.44 Земельного кодекса Российской Федерации – 11 (одиннадцать) месяцев (соответствует п.4, пп.1, ст.39.44 Земельного кодекса).

III. Обоснование необходимости установления публичного сервитута

Документы о подключении

Технические условия от 19.01.2023г. № 320 – 8/8 и письма № 51576 от 29.08.2024, № 53799 от 09.09.2024 и №75481 от 23.12.2024 на подключение (место присоединение к газопроводу) проектируемого газопровода среднего давления $P \leq 0,3$ Мпа на выходе из пункта редуцирования газа, выданные АО «Мособлгаз».

Указание на право, на котором инженерное сооружение принадлежит заявителю: не требуется.

Сведения о правообладателе инженерного сооружения, которое переносится в связи с изъятием земельного участка для государственных нужд: не требуется.

Земельные участки, находящиеся в частной собственности, или предоставленные юридическим или физическим лицам, необходимые для установления публичного сервитута

Сведения о правообладателях земельных участков, затрагиваемых публичным сервитутом, который предлагается установить для размещения объекта

«Газификация д. Овсянниково» Талдомского городского округа Московской области

изложены в таблице:

Кадастровый номер квартала / участка	Наименование правообладателя и вид права	Категория земель / Вид разрешенного использования	Площадь, кв.м.	Описание размещения в границах ЗУ
50:01:0010143 50:01:0010103	Земли государственной собственности (неразграниченные)		33 351,0	Проектируемый газопровод среднего давления Г2, Р≤0,1МПа из полиэтиленовых прокладывается согласно технических условиях ГБУ МО «Мосавтодор», с учетом необходимой глубины бестраншейной прокладки и вывода концов футляра на необходимое расстояние от подошвы насыпи
50:01:0000000:12228	ГБУ МО «Мосавтодор»	Земли промышленности, энергетики, транспорта, связи, радиовещания, телевидения, информатики, земли для обеспечения космической деятельности, земли обороны, безопасности и земли иного специального назначения	219,0	
50:01:0010103:388	ГБУ МО «Мосавтодор»	Земли населенных пунктов	243,0	
50:01:0010102:4		Земли населенных пунктов	2 046,0	

50:01:0010102:5	ГБУ МО «Мосавтодор»	Земли промышленности, энергетики, транспорта, связи, радиовещания, телевидения, информатики, земли для обеспечения космической деятельности, земли обороны, безопасности и земли иного специального назначения	202,0	
50:01:0010143:173		Земли населенных пунктов	1 830,0	

Исходные данные:

Для подготовки материалов по предварительному согласованию размещения объекта строительства от проектной организации - ООО "Газтеплопроект» получены следующая исходно – разрешительная документация и материалы:

- Материалы инженерно-геодезических изысканий (топографическая съемка в формате «dwg» и согласование фактического местоположения инженерных коммуникаций на объекте);
- Проектное положение трассы линейного объекта системы газоснабжения;
- План трассы газопровода.

Краткая характеристика проектируемого объекта:

Назначение линейного объекта – газификация д. Овсянниково.

Диаметр проектируемого полиэтиленового газопровода – 160мм и 110мм, приняты в соответствии с техническими условиями АО «Мособлгаз» от 19.01.2023г. № 320 – 8/8, письмами № 51576 от 29.08.2024, № 53799 от 09.09.2024 и №75481 от 23.12.2024 и гидравлического расчета.

IV. Обоснование необходимости подготовки документации по планировке территории

В соответствии с п. 2 ст. 39.41 Земельного кодекса Российской Федерации в данном обосновании не приводятся реквизиты решения об утверждении проекта планировки территории ввиду того, что на основании Постановления Правительства Российской Федерации от 12 ноября 2020 г. № 1816 для размещения данного объекта подготовка документации по планировке территории не требуется.

Решение об утверждении программы комплексного развития систем коммунальной инфраструктуры: не требуется.

Решение об изъятии земельного участка для государственных или муниципальных нужд: не требуется.

V. Расчеты и доводы, касающиеся наиболее целесообразного способа установления публичного сервитута.

Начальная и конечная точки трассы распределительного газопровода определены техническими условиями от 19.01.2023г. № 320 – 8/8 и письмами № 51576 от 29.08.2024, № 53799 от 09.09.2024 и №75481 от 23.12.2024 на подключение (место присоединение к газопроводу) проектируемого газопровода среднего давления $P \leq 0,3 \text{ Мпа}$ на выходе из пункта редуцирования газа, выданные АО «Мособлгаз».

Проектируемый газопровод пересекает земельные участки: 50:01:0000000:12228, 50:01:0010103:388, 50:01:0010102:5, (а/д «Талдом – Нерль» - Маклаково - Бобровниково»), 50:01:0010102:4, 50:01:0010143:173, а также земли неразграниченной государственной собственности в кадастровых кварталах 50:01:0010143, 50:01:0010103.

Для оформления публичного сервитута на земельные участки 50:01:0000000:12228, 50:01:0010103:388, 50:01:0010102:5, (а/д «Талдом – Нерль» - Маклаково - Бобровниково»), 50:01:0010102:4, 50:01:0010143:173 в связи с принятием Федерального закона от 14.07.2022 № 284-ФЗ «О внесении изменений в отдельные законодательные акты Российской Федерации» в статью 25 Федерального закона от 08.11.2007 года № 257-ФЗ «Об автомобильных дорогах и о дорожной деятельности в Российской Федерации и о внесении изменений в отдельные законодательные акты Российской Федерации» необходимо обратиться в Администрацию муниципального образования по форме, предусмотренной гл. V.7 Земельного кодекса Российской Федерации.

Описание альтернативных вариантов размещения проектируемого газопровода

Учитывая взаимное местоположение начальной и конечной точек проектируемых газопроводов, а также плановое положение (а/д «Талдом – Нерль» - Маклаково - Бобровниково»), альтернативные варианты размещения газопровода отсутствуют.

Обоснование невозможности размещения инженерного сооружения на земельных участках общего пользования или в границах земель общего пользования, территории общего пользования, на землях и (или) земельном участке, находящихся в государственной или муниципальной собственности и не предоставленных гражданам или юридическим лицам: согласно сведениям ЕГРН и ситуационному плану, отсутствует.

Вывод.

Единственным целесообразным вариантом размещения объекта *«Газификация д. Овсянниково» Талдомского городского округа Московской области.*

признается вариант, изображенный в приложении № 2 «Ситуационный план» и приложении № 3 «Схема границ публичного сервитута».

VI. Обоснование площади испрашиваемого публичного сервитута:

Границы публичного сервитута сформированы по минимальным размерам, необходимым для размещения проектируемого газопровода на время его строительства и эксплуатации.

В границы публичного сервитута входят охранные зоны газораспределительных сетей, размер которых устанавливается постановлением Правительства РФ от 20 ноября 2000 г. № 878 «Об утверждении Правил охраны газораспределительных сетей»:

- вдоль трасс наружных газопроводов - в виде территории, ограниченной условными линиями, проходящими на расстоянии 2 метров и 3 метра от оси газопровода.

VII. Сведения о допустимости установления публичного сервитута

В соответствии с п. 4 ст. 39.39 ЗК РФ, установление публичного сервитута осуществляется независимо от формы собственности на земельный участок.

Согласно ст. 23 ЗК РФ обременение земельного участка сервитутом, публичным сервитутом не лишает правообладателя такого земельного участка прав владения, пользования и (или) распоряжения таким земельным участком.

Наличие на земельном участке обременения (ограничения прав, в том числе ареста, ипотеки, запрещения регистрационных действий) не является препятствием для установления публичного сервитута в отношении такого земельного участка.

Для оформления публичного сервитута на земельные участки 50:01:0000000:12228, 50:01:0010103:388, 50:01:0010102:5, (а/д «Талдом – Нерль» - Маклаково - Бобровниково»), 50:01:0010102:4, 50:01:0010143:173, в связи с принятием Федерального закона от 14.07.2022 № 284-ФЗ «О внесении изменений в отдельные законодательные акты Российской Федерации» в статью 25 Федерального закона от 08.11.2007 года № 257-ФЗ «Об автомобильных дорогах и о дорожной деятельности в Российской Федерации и о внесении изменений в отдельные законодательные акты Российской Федерации» необходимо обратиться в Администрацию муниципального образования по форме, предусмотренной гл. V.7 Земельного кодекса Российской Федерации.

ГРАФИЧЕСКОЕ ОПИСАНИЕ
местоположения границ населенных пунктов, территориальных
зон, особо охраняемых природных территорий, зон с особыми
условиями использования территории
«Газификация д. Овсянниково» Талдомского городского округа Московской

(наименование объекта, местоположение границ которого описано (далее - объект))

Раздел 1

Сведения об объекте		
№ п/п	Характеристики объекта	Описание характеристик
1	2	3
1	Местоположение объекта	Московская область, Талдом город, Овсянниково деревня.
2	Площадь объекта ± величина погрешности определения площади ($P \pm \Delta P$)	$37\,891 \pm 68 \text{ м}^2$
3	Иные характеристики объекта	-

Раздел 2

Сведения о местоположении границ объекта

1. Система координат МСК-50, зона 2					
2. Сведения о характерных точках границ объекта					
Обозначение характерных точек границ	Координаты, м		Метод определения координат характерной точки	Средняя квадратическая погрешность положения характерной точки (Mf), м	Описание обозначения точки на местности (при наличии)
	X	Y			
1	2	3	4	5	6
1	596 588,85	2 192 661,62	Аналитический метод	0,10	закрепление отсутствует
2	596 535,77	2 192 706,86	Аналитический метод	0,10	закрепление отсутствует
3	596 536,21	2 192 707,38	Аналитический метод	0,10	закрепление отсутствует
4	596 532,65	2 192 710,39	Аналитический метод	0,10	закрепление отсутствует
5	596 528,40	2 192 713,98	Аналитический метод	0,10	закрепление отсутствует
6	596 527,99	2 192 713,50	Аналитический метод	0,10	закрепление отсутствует
7	596 440,94	2 192 787,71	Аналитический метод	0,10	закрепление отсутствует
8	596 372,39	2 192 845,71	Аналитический метод	0,10	закрепление отсутствует
9	596 318,53	2 192 891,59	Аналитический метод	0,10	закрепление отсутствует
10	596 349,63	2 192 916,48	Аналитический метод	0,10	закрепление отсутствует
11	596 429,12	2 192 926,88	Аналитический метод	0,10	закрепление отсутствует
12	596 459,83	2 192 903,00	Аналитический метод	0,10	закрепление отсутствует
13	596 482,88	2 192 883,62	Аналитический метод	0,10	закрепление отсутствует
14	596 492,54	2 192 875,45	Аналитический метод	0,10	закрепление отсутствует
15	596 498,32	2 192 883,11	Аналитический метод	0,10	закрепление отсутствует
16	596 428,72	2 192 935,62	Аналитический метод	0,10	закрепление отсутствует
17	596 347,12	2 192 922,75	Аналитический метод	0,10	закрепление отсутствует
18	596 330,63	2 192 910,38	Аналитический метод	0,10	закрепление отсутствует
19	596 312,32	2 192 895,82	Аналитический метод	0,10	закрепление отсутствует
20	596 272,38	2 192 928,81	Аналитический метод	0,10	закрепление отсутствует
21	596 230,18	2 192 974,36	Аналитический метод	0,10	закрепление отсутствует
22	596 237,02	2 192 980,63	Аналитический метод	0,10	закрепление отсутствует
23	596 232,56	2 192 985,91	Аналитический метод	0,10	закрепление отсутствует
24	596 226,03	2 192 980,34	Аналитический метод	0,10	закрепление отсутствует
25	596 219,23	2 192 988,91	Аналитический метод	0,10	закрепление отсутствует

Раздел 2

Сведения о местоположении границ объекта

1	2	3	4	5	6
26	596 201,87	2 193 001,01	Аналитический метод	0,10	закрепление отсутствует
27	596 187,48	2 193 024,75	Аналитический метод	0,10	закрепление отсутствует
28	596 150,43	2 193 095,22	Аналитический метод	0,10	закрепление отсутствует
29	596 141,05	2 193 106,66	Аналитический метод	0,10	закрепление отсутствует
30	596 128,74	2 193 119,74	Аналитический метод	0,10	закрепление отсутствует
31	596 064,47	2 193 188,39	Аналитический метод	0,10	закрепление отсутствует
32	596 086,03	2 193 204,00	Аналитический метод	0,10	закрепление отсутствует
33	596 244,91	2 193 339,95	Аналитический метод	0,10	закрепление отсутствует
34	596 252,87	2 193 329,88	Аналитический метод	0,10	закрепление отсутствует
35	596 262,71	2 193 337,11	Аналитический метод	0,10	закрепление отсутствует
36	596 263,58	2 193 350,35	Аналитический метод	0,10	закрепление отсутствует
37	596 270,19	2 193 364,02	Аналитический метод	0,10	закрепление отсутствует
38	596 319,51	2 193 396,40	Аналитический метод	0,10	закрепление отсутствует
39	596 315,59	2 193 402,15	Аналитический метод	0,10	закрепление отсутствует
40	596 265,59	2 193 370,04	Аналитический метод	0,10	закрепление отсутствует
41	596 247,67	2 193 349,91	Аналитический метод	0,10	закрепление отсутствует
42	596 165,47	2 193 280,26	Аналитический метод	0,10	закрепление отсутствует
43	596 083,37	2 193 209,00	Аналитический метод	0,10	закрепление отсутствует
44	596 049,68	2 193 186,50	Аналитический метод	0,10	закрепление отсутствует
45	596 053,33	2 193 180,57	Аналитический метод	0,10	закрепление отсутствует
46	596 058,67	2 193 183,99	Аналитический метод	0,10	закрепление отсутствует
47	596 076,36	2 193 163,84	Аналитический метод	0,10	закрепление отсутствует
48	596 140,29	2 193 097,00	Аналитический метод	0,10	закрепление отсутствует
49	596 179,65	2 193 024,92	Аналитический метод	0,10	закрепление отсутствует
50	596 198,98	2 192 993,96	Аналитический метод	0,10	закрепление отсутствует
51	596 182,94	2 192 979,62	Аналитический метод	0,10	закрепление отсутствует
52	596 196,32	2 192 956,37	Аналитический метод	0,10	закрепление отсутствует
53	596 172,56	2 192 939,37	Аналитический метод	0,10	закрепление отсутствует
54	596 121,84	2 192 904,68	Аналитический метод	0,10	закрепление отсутствует

Раздел 2

Сведения о местоположении границ объекта

1	2	3	4	5	6
55	596 095,62	2 192 886,62	Аналитический метод	0,10	закрепление отсутствует
56	596 070,91	2 192 869,60	Аналитический метод	0,10	закрепление отсутствует
57	596 046,21	2 192 852,58	Аналитический метод	0,10	закрепление отсутствует
58	596 023,51	2 192 836,95	Аналитический метод	0,10	закрепление отсутствует
59	596 007,81	2 192 835,36	Аналитический метод	0,10	закрепление отсутствует
60	595 977,97	2 192 832,34	Аналитический метод	0,10	закрепление отсутствует
61	595 948,12	2 192 829,32	Аналитический метод	0,10	закрепление отсутствует
62	595 918,27	2 192 826,30	Аналитический метод	0,10	закрепление отсутствует
63	595 888,42	2 192 823,27	Аналитический метод	0,10	закрепление отсутствует
64	595 860,49	2 192 820,45	Аналитический метод	0,10	закрепление отсутствует
65	595 852,25	2 192 863,87	Аналитический метод	0,10	закрепление отсутствует
66	595 863,18	2 192 870,98	Аналитический метод	0,10	закрепление отсутствует
67	595 927,29	2 192 912,58	Аналитический метод	0,10	закрепление отсутствует
68	595 937,59	2 192 919,26	Аналитический метод	0,10	закрепление отсутствует
69	595 942,06	2 192 914,67	Аналитический метод	0,10	закрепление отсутствует
70	596 032,98	2 192 977,45	Аналитический метод	0,10	закрепление отсутствует
71	596 056,99	2 192 994,03	Аналитический метод	0,10	закрепление отсутствует
72	596 077,56	2 193 008,23	Аналитический метод	0,10	закрепление отсутствует
73	596 083,77	2 193 012,51	Аналитический метод	0,10	закрепление отсутствует
74	596 079,91	2 193 018,01	Аналитический метод	0,10	закрепление отсутствует
75	595 944,11	2 192 923,78	Аналитический метод	0,10	закрепление отсутствует
76	595 939,84	2 192 929,93	Аналитический метод	0,10	закрепление отсутствует
77	595 843,09	2 192 866,02	Аналитический метод	0,10	закрепление отсутствует
78	595 769,28	2 192 959,76	Аналитический метод	0,10	закрепление отсутствует
79	595 782,79	2 192 970,83	Аналитический метод	0,10	закрепление отсутствует
80	595 819,20	2 192 999,86	Аналитический метод	0,10	закрепление отсутствует
81	595 816,57	2 193 003,33	Аналитический метод	0,10	закрепление отсутствует
82	595 757,79	2 192 958,55	Аналитический метод	0,10	закрепление отсутствует
83	595 814,71	2 192 886,02	Аналитический метод	0,10	закрепление отсутствует

Раздел 2

Сведения о местоположении границ объекта

1	2	3	4	5	6
84	595 805,05	2 192 877,30	Аналитический метод	0,10	закрепление отсутствует
85	595 697,01	2 192 702,88	Аналитический метод	0,10	закрепление отсутствует
86	595 673,43	2 192 667,39	Аналитический метод	0,10	закрепление отсутствует
87	595 631,01	2 192 661,29	Аналитический метод	0,10	закрепление отсутствует
88	595 605,25	2 192 681,24	Аналитический метод	0,10	закрепление отсутствует
89	595 626,78	2 192 713,76	Аналитический метод	0,10	закрепление отсутствует
90	595 642,67	2 192 739,52	Аналитический метод	0,10	закрепление отсутствует
91	595 658,56	2 192 765,27	Аналитический метод	0,10	закрепление отсутствует
92	595 674,45	2 192 791,03	Аналитический метод	0,10	закрепление отсутствует
93	595 668,88	2 192 794,72	Аналитический метод	0,10	закрепление отсутствует
94	595 684,67	2 192 820,60	Аналитический метод	0,10	закрепление отсутствует
95	595 690,34	2 192 816,79	Аналитический метод	0,10	закрепление отсутствует
96	595 702,87	2 192 837,12	Аналитический метод	0,10	закрепление отсутствует
97	595 696,40	2 192 842,00	Аналитический метод	0,10	закрепление отсутствует
98	595 681,72	2 192 829,97	Аналитический метод	0,10	закрепление отсутствует
99	595 659,05	2 192 792,68	Аналитический метод	0,10	закрепление отсутствует
100	595 664,82	2 192 788,72	Аналитический метод	0,10	закрепление отсутствует
101	595 600,28	2 192 684,06	Аналитический метод	0,10	закрепление отсутствует
102	595 562,00	2 192 710,64	Аналитический метод	0,10	закрепление отсутствует
103	595 572,63	2 192 728,11	Аналитический метод	0,10	закрепление отсутствует
104	595 511,51	2 192 800,75	Аналитический метод	0,10	закрепление отсутствует
105	595 523,70	2 192 810,96	Аналитический метод	0,10	закрепление отсутствует
106	595 542,23	2 192 825,29	Аналитический метод	0,10	закрепление отсутствует
107	595 560,56	2 192 839,87	Аналитический метод	0,10	закрепление отсутствует
108	595 575,56	2 192 864,06	Аналитический метод	0,10	закрепление отсутствует
109	595 590,56	2 192 888,25	Аналитический метод	0,10	закрепление отсутствует
110	595 605,56	2 192 912,44	Аналитический метод	0,10	закрепление отсутствует
111	595 620,56	2 192 936,63	Аналитический метод	0,10	закрепление отсутствует
112	595 635,56	2 192 960,82	Аналитический метод	0,10	закрепление отсутствует

Раздел 2

Сведения о местоположении границ объекта

1	2	3	4	5	6
113	595 650,56	2 192 985,02	Аналитический метод	0,10	закрепление отсутствует
114	595 656,48	2 193 010,04	Аналитический метод	0,10	закрепление отсутствует
115	595 687,82	2 193 070,10	Аналитический метод	0,10	закрепление отсутствует
116	595 710,67	2 193 090,39	Аналитический метод	0,10	закрепление отсутствует
117	595 681,69	2 193 130,88	Аналитический метод	0,10	закрепление отсутствует
118	595 700,50	2 193 146,58	Аналитический метод	0,10	закрепление отсутствует
119	595 723,69	2 193 163,71	Аналитический метод	0,10	закрепление отсутствует
120	595 757,38	2 193 122,00	Аналитический метод	0,10	закрепление отсутствует
121	595 850,56	2 193 196,94	Аналитический метод	0,10	закрепление отсутствует
122	595 891,81	2 193 139,87	Аналитический метод	0,10	закрепление отсутствует
123	595 909,12	2 193 115,10	Аналитический метод	0,10	закрепление отсутствует
124	595 914,93	2 193 119,15	Аналитический метод	0,10	закрепление отсутствует
125	595 878,33	2 193 169,38	Аналитический метод	0,10	закрепление отсутствует
126	595 855,52	2 193 200,71	Аналитический метод	0,10	закрепление отсутствует
127	595 894,71	2 193 233,26	Аналитический метод	0,10	закрепление отсутствует
128	595 918,91	2 193 252,64	Аналитический метод	0,10	закрепление отсутствует
129	595 946,30	2 193 259,70	Аналитический метод	0,10	закрепление отсутствует
130	595 954,07	2 193 249,89	Аналитический метод	0,10	закрепление отсутствует
131	595 982,36	2 193 273,48	Аналитический метод	0,10	закрепление отсутствует
132	595 982,45	2 193 273,48	Аналитический метод	0,10	закрепление отсутствует
133	595 990,14	2 193 265,91	Аналитический метод	0,10	закрепление отсутствует
134	595 994,64	2 193 270,14	Аналитический метод	0,10	закрепление отсутствует
135	595 987,92	2 193 278,12	Аналитический метод	0,10	закрепление отсутствует
136	596 005,20	2 193 292,53	Аналитический метод	0,10	закрепление отсутствует
137	595 995,39	2 193 306,71	Аналитический метод	0,10	закрепление отсутствует
138	595 988,58	2 193 301,81	Аналитический метод	0,10	закрепление отсутствует
139	595 993,37	2 193 294,03	Аналитический метод	0,10	закрепление отсутствует
140	595 981,82	2 193 284,81	Аналитический метод	0,10	закрепление отсутствует
141	595 907,70	2 193 385,99	Аналитический метод	0,10	закрепление отсутствует

Раздел 2

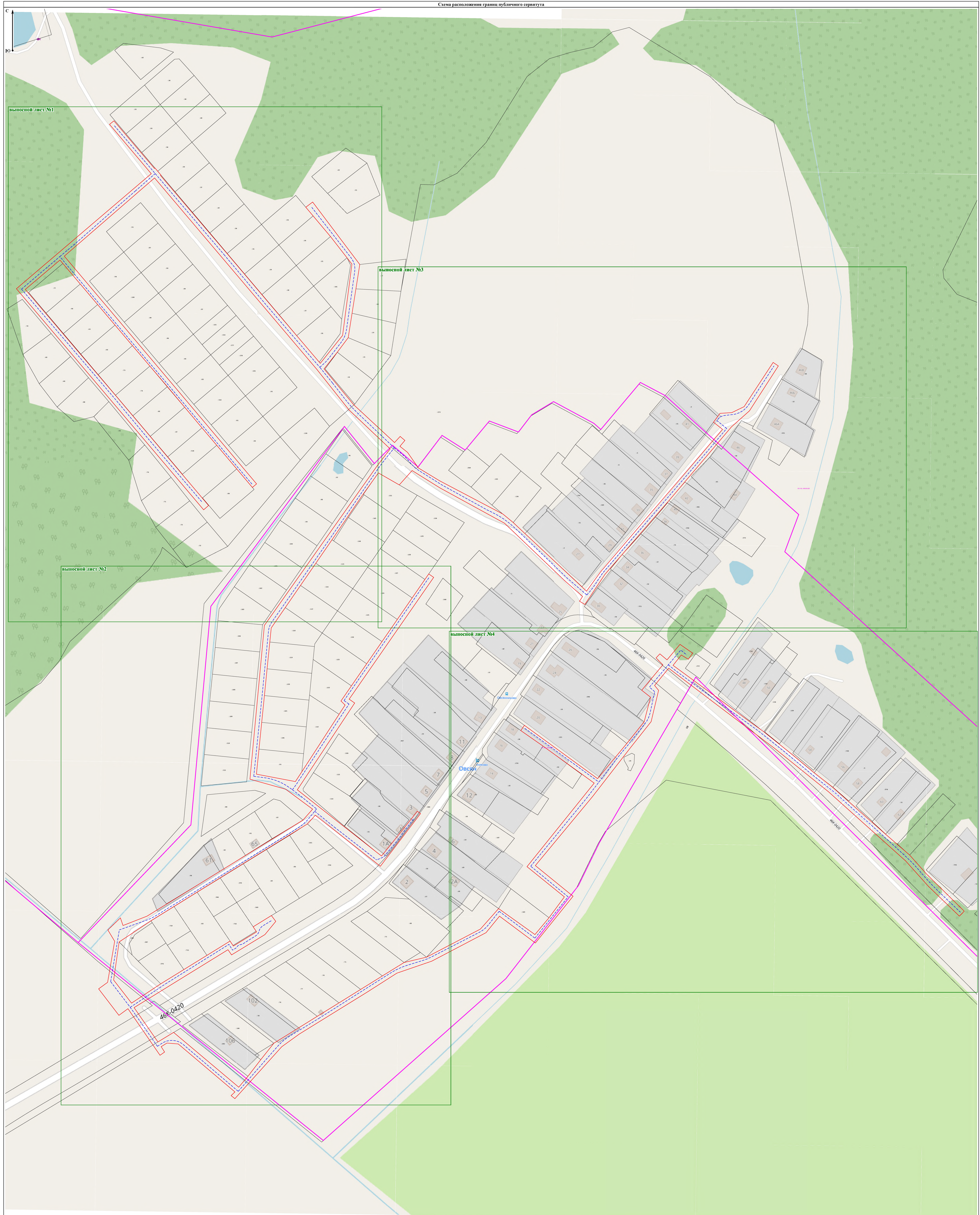
Сведения о местоположении границ объекта

1	2	3	4	5	6
142	595 881,45	2 193 418,85	Аналитический метод	0,10	закрепление отсутствует
143	595 862,19	2 193 442,13	Аналитический метод	0,10	закрепление отсутствует
144	595 845,80	2 193 462,79	Аналитический метод	0,10	закрепление отсутствует
145	595 793,49	2 193 521,82	Аналитический метод	0,10	закрепление отсутствует
146	595 770,31	2 193 548,55	Аналитический метод	0,10	закрепление отсутствует
147	595 748,68	2 193 567,79	Аналитический метод	0,10	закрепление отсутствует
148	595 707,71	2 193 609,42	Аналитический метод	0,10	закрепление отсутствует
149	595 702,26	2 193 603,96	Аналитический метод	0,10	закрепление отсутствует
150	595 735,36	2 193 569,56	Аналитический метод	0,10	закрепление отсутствует
151	595 763,70	2 193 544,13	Аналитический метод	0,10	закрепление отсутствует
152	595 840,77	2 193 458,21	Аналитический метод	0,10	закрепление отсутствует
153	595 889,03	2 193 398,32	Аналитический метод	0,10	закрепление отсутствует
154	595 936,87	2 193 335,01	Аналитический метод	0,10	закрепление отсутствует
155	595 978,60	2 193 279,95	Аналитический метод	0,10	закрепление отсутствует
156	595 959,41	2 193 264,26	Аналитический метод	0,10	закрепление отсутствует
157	595 953,97	2 193 268,67	Аналитический метод	0,10	закрепление отсутствует
158	595 919,05	2 193 260,37	Аналитический метод	0,10	закрепление отсутствует
159	595 890,34	2 193 237,59	Аналитический метод	0,10	закрепление отсутствует
160	595 835,37	2 193 194,97	Аналитический метод	0,10	закрепление отсутствует
161	595 758,59	2 193 131,34	Аналитический метод	0,10	закрепление отсутствует
162	595 724,43	2 193 173,35	Аналитический метод	0,10	закрепление отсутствует
163	595 672,31	2 193 131,39	Аналитический метод	0,10	закрепление отсутствует
164	595 702,17	2 193 091,39	Аналитический метод	0,10	закрепление отсутствует
165	595 683,81	2 193 076,34	Аналитический метод	0,10	закрепление отсутствует
166	595 652,05	2 193 015,84	Аналитический метод	0,10	закрепление отсутствует
167	595 638,67	2 192 976,94	Аналитический метод	0,10	закрепление отсутствует
168	595 618,07	2 192 944,74	Аналитический метод	0,10	закрепление отсутствует
169	595 570,86	2 192 868,36	Аналитический метод	0,10	закрепление отсутствует
170	595 556,68	2 192 848,67	Аналитический метод	0,10	закрепление отсутствует

Раздел 2

Сведения о местоположении границ объекта

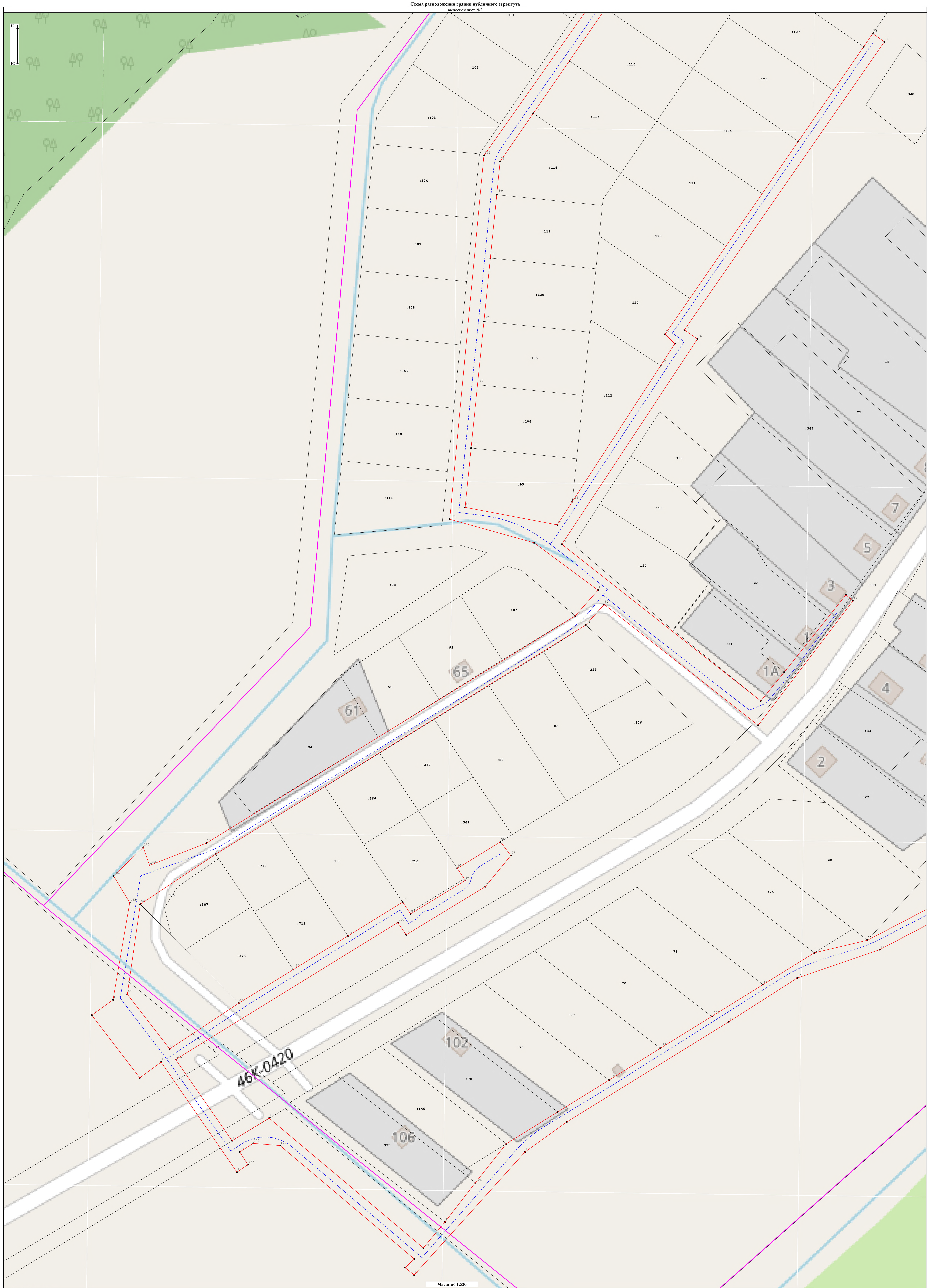
1	2	3	4	5	6
171	595 498,74	2 192 796,44	Аналитический метод	0,10	закрепление отсутствует
172	595 502,20	2 192 792,21	Аналитический метод	0,10	закрепление отсутствует
173	595 506,27	2 192 796,52	Аналитический метод	0,10	закрепление отсутствует
174	595 559,73	2 192 733,25	Аналитический метод	0,10	закрепление отсутствует
175	595 560,75	2 192 720,67	Аналитический метод	0,10	закрепление отсутствует
176	595 556,74	2 192 714,26	Аналитический метод	0,10	закрепление отсутствует
177	595 550,72	2 192 718,06	Аналитический метод	0,10	закрепление отсутствует
178	595 547,17	2 192 712,97	Аналитический метод	0,10	закрепление отсутствует
179	595 599,05	2 192 677,21	Аналитический метод	0,10	закрепление отсутствует
180	595 591,66	2 192 667,16	Аналитический метод	0,10	закрепление отсутствует
181	595 621,15	2 192 644,54	Аналитический метод	0,10	закрепление отсутствует
182	595 628,41	2 192 654,57	Аналитический метод	0,10	закрепление отсутствует
183	595 674,23	2 192 662,42	Аналитический метод	0,10	закрепление отсутствует
184	595 686,80	2 192 654,84	Аналитический метод	0,10	закрепление отсутствует
185	595 700,25	2 192 668,83	Аналитический метод	0,10	закрепление отсутствует
186	595 691,75	2 192 671,72	Аналитический метод	0,10	закрепление отсутствует
187	595 702,23	2 192 698,55	Аналитический метод	0,10	закрепление отсутствует
188	595 809,36	2 192 872,34	Аналитический метод	0,10	закрепление отсутствует
189	595 821,48	2 192 883,07	Аналитический метод	0,10	закрепление отсутствует
190	595 843,79	2 192 852,94	Аналитический метод	0,10	закрепление отсутствует
191	595 854,89	2 192 813,22	Аналитический метод	0,10	закрепление отсутствует
192	596 026,31	2 192 829,31	Аналитический метод	0,10	закрепление отсутствует
193	596 203,40	2 192 954,38	Аналитический метод	0,10	закрепление отсутствует
194	596 223,12	2 192 969,53	Аналитический метод	0,10	закрепление отсутствует
195	596 266,54	2 192 923,65	Аналитический метод	0,10	закрепление отсутствует
196	596 311,42	2 192 888,05	Аналитический метод	0,10	закрепление отсутствует
197	596 525,21	2 192 706,91	Аналитический метод	0,10	закрепление отсутствует
198	596 438,01	2 192 606,30	Аналитический метод	0,10	закрепление отсутствует
199	596 295,71	2 192 726,50	Аналитический метод	0,10	закрепление отсутствует



Масштаб 1:1 300

Условные обозначения:

- граница кадастрового квартала;
- номер кадастрового квартала;
- часть границы, сведения ЕПРН о которой позволяют однозначно определить ее положение на местности;
- - характеристика точки границы публичного сервитута;
- обозначение земельного участка, сведения о котором содержится в ЕПРН;
- простижимый газопровод;
- граница публичного сервитута.



46K-0420

Масштаб 1:520



